

KONSULTACJE SPOŁECZNE

Gminny Program Rewitalizacji Gminy Charsznica Delimitacja obszaru zdegradowanego i obszaru rewitalizacji

Stanisław Bochyński

14.06.2016

Rewitalizacja

proces wyprowadzania ze stanu kryzysowego obszarów zdegradowanych poprzez zintegrowane działania na rzecz społeczności lokalnej, przestrzeni i lokalnej gospodarki, skoncentrowane terytorialnie i prowadzone we współpracy z lokalną społecznością w sposób zaplanowany oraz zintegrowany przez określenie i realizację programów

Uwarunkowania rewitalizacji

- Powszechność problemu degradacji (ponad 20% powierzchni polskich miast).
- Różne typy obszarów oraz różna skala i źródła problemów (znaczna degradacja zabudowy mieszkaniowej, tereny śródmiejskie, przemysłowe, powojkowe).
- Problemy społeczne, gospodarcze, środowiskowe, degradacja przestrzenna i infrastrukturalna.
- Niekontrolowane rozlewanie zabudowy, ucieczka z centrów miast, suburbanizacja.
- Niekorzystne zjawiska demograficzne (spadek liczby mieszkańców, kurczenie się miast).

Degradacja - kryzys

Stan spowodowany koncentracją negatywnych zjawisk społecznych współwystępujących z negatywnymi zjawiskami w co najmniej jednej z następujących sfer:

- a. gospodarczej ,
- b. środowiskowej ,
- c. przestrzenno-funkcjonalnej,
- d. technicznej.

Skalę negatywnych zjawisk odzwierciedlają mierniki rozwoju opisujące powyższe sfery, które wskazują na niski poziom rozwoju lub dokumentują silną dynamikę spadku poziomu rozwoju.

Problemy w sferze społecznej:

- niekorzystne zmiany struktury ludności wg grup ekonomicznych (starzenie się społeczności)
- niski poziom dochodów ludności w porównaniu z dużymi miastami przy wzroście kosztów utrzymania
- pogłębianie się zróżnicowania socjalnego
- zagrożenie wzrostu bezdomności
- niewystarczająca baza sportowo-rekreacyjna i kulturalna
- niski poziom korzystania z dóbr kultury
- niska aktywność środowisk lokalnych
- przestępczość
- niski poziom edukacji
- wzrost liczby rodzin z wyuczoną bezradnością opiekuńczo-wychowawczą

Problemy w sferze gospodarczej:

- zahamowanie tempa wzrostu gospodarczego, obniżenie przychodów i pogorszenie wyników finansowych
- upadłości przedsiębiorstw, głównie zależnych od koniunktury
- struktura bezrobocia, trudności w przeciwdziałaniu
- bezrobocie skoncentrowane w przestrzeni miasta
- niewspółmiernie niskie nakłady inwestycyjne niektórych przedsiębiorstw
- potrzeba rozwoju sfery pozahandlowej

Problemy w sferze przestrzenno- funkcjonalnej i technicznej:

- ryzyko przestrzennej degradacji centrum
- ryzyko pustostanów w lokalach usługowych
- mało atrakcyjnej przestrzeni publicznej
- znaczna liczba zabytków - duże potrzeby konserwacji
- degradacja zabudowy
- nadmierny ruch samochodowy
- konflikty przestrzenne
- słaba infrastruktura techniczna
- potrzeba dostosowań do potrzeb osób starszych i niepełnosprawnych

Problemy w sferze środowiskowej:

- zanieczyszczenie powietrza
- zanieczyszczenie wody i gleby
- nadmierny hałas
- zniszczone zasoby przyrodnicze
- niski poziom zagospodarowania odpadów
- niski poziom wykorzystania odnawialnych źródeł energii
- promieniowanie elektromagnetyczne

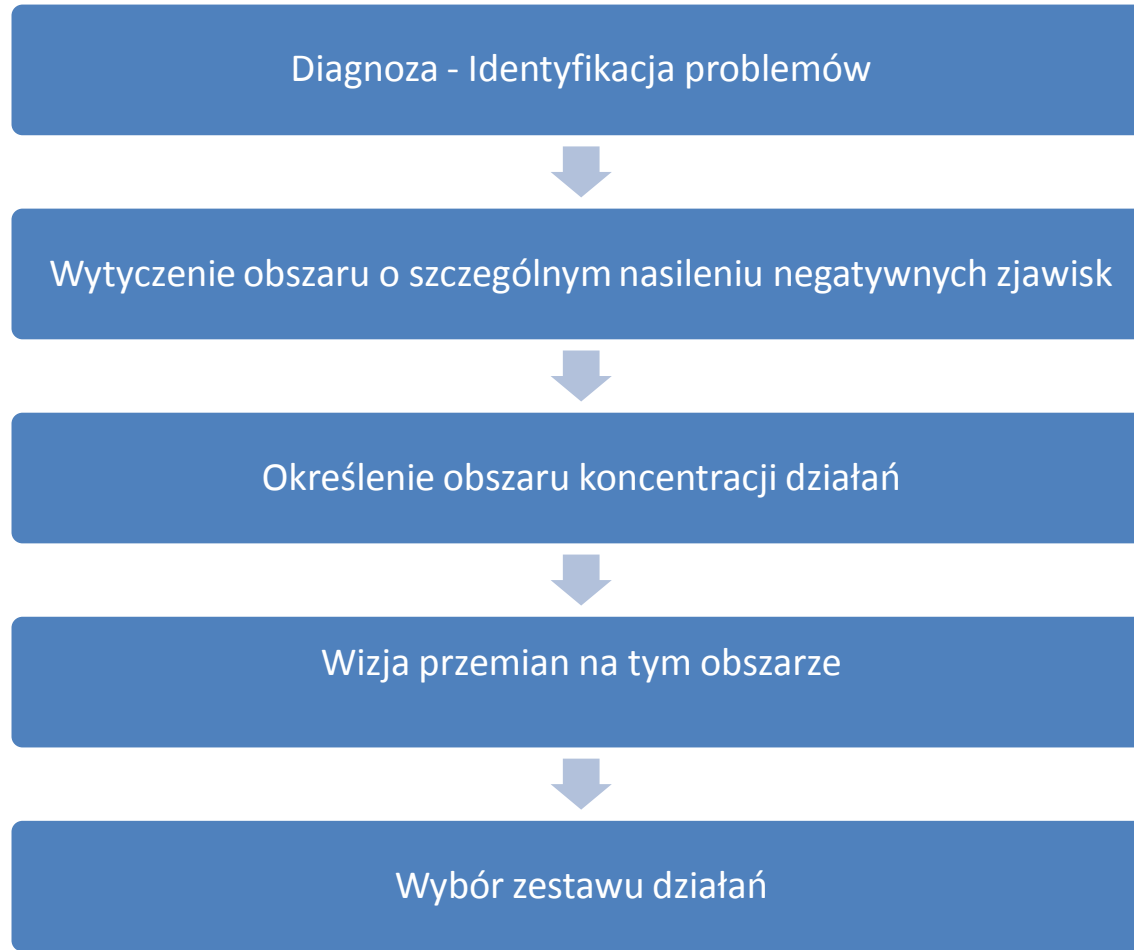
Cele i efekty rewitalizacji

Celem rewitalizacji jest wyprowadzenie obszarów zdegradowanych z kryzysu.

Efekty rewitalizacji, to m.in.:

- poprawa warunków mieszkaniowych,
- poprawa bezpieczeństwa,
- spadek bezrobocia,
- rozwój lokalnego handlu i usług,
- dobry dostęp do przedszkoli i żłobków,
- wzmocnienie kapitału społecznego i więzi sąsiedzkich,
- atrakcyjne przestrzenie publiczne,
- ciekawe wydarzenia kulturalne i sportowe,
- miejsca spotkań dla dzieci, młodzieży i osób starszych.

Co trzeba zrobić, żeby osiągnąć takie efekty?



Lista podstawowych baz danych do diagnostycznych analiz przestrzennych Gminnego Programu Rewitalizacji Gminy Charsznica.

Powiatowy Urząd Pracy

- Liczba osób bezrobotnych ogółem
- Liczba długotrwale bezrobotnych
- Liczba osób bezrobotnych z wykształceniem gimnazjalnym lub poniżej
- Liczba osób w wieku produkcyjnym

Gminny Ośrodek Pomocy Społecznej

- Liczba osób korzystających z zasiłków pomocy społecznej (stałe + okresowe)
- Liczba osób pobierających zasiłki ze względu na niepełnosprawność

Komenda Policji

- Liczba przestępstw ogółem
- Liczba wykroczeń ogółem
- Czyny karalne nieletnich
- Liczba przestępstw przeciwko rodzinie i opiece (niebieskie karty)

CEIDG

- Liczba zarejestrowanych podmiotów gospodarki
- Liczba wyrejestrowanych podmiotów gospodarki

KRS

- Liczba zarejestrowanych podmiotów gospodarki
- Liczba wyrejestrowanych podmiotów gospodarki

Powiatowy Ośrodek Geodezyjno- Kartograficzny

Dane z zasobu POG-K.

Urząd Gminy

- Liczba osób w wieku przedprodukcyjnym
- Liczba osób w wieku poprodukcyjnym
- Liczba ludności ogółem
- Liczba osób w wieku sędziwym
- Frekwencja wyborcza (wybory samorządowe, parlamentarne, prezydenckie, europejskie)
- Liczba budynków mieszkalnych ogółem
- Liczba wszystkich budynków wybudowanych przed 1970 rokiem
- Liczba budynków podłączonych do sieci wod.- kan.
- Liczba dzieci korzystająca z dodatkowych zajęć pozalekcyjnych

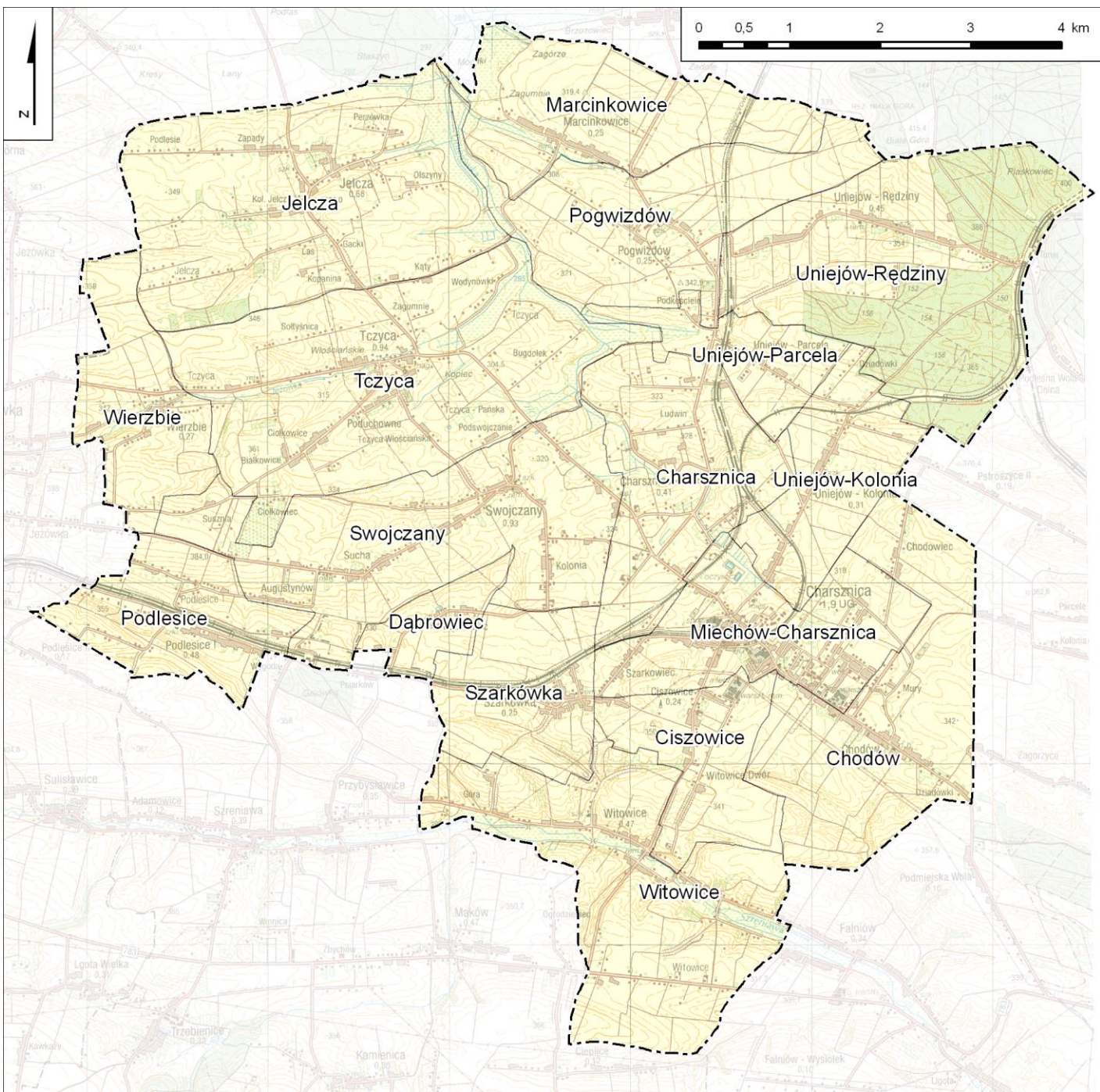
Urząd Gminy- c.d.

- Liczba rodzin/dzieci korzystająca z dofinansowania na zakup podręczników
- Liczba dzieci korzystająca z dożywiania
- Wyniki egzaminu – szkoła podstawowa
- Wyniki egzaminu gimnazjum
- Liczba budynków wpisanych do rejestru WKZ
- Liczba budynków wpisanych do GEZ
- Program Gospodarki Niskoemisyjnej.
- Studium Uwarunkowań i Kierunków Zagospodarowania Przestrzennego.
- Miejscowe Plany Zagospodarowania Przestrzennego.
- Projekty zrealizowane, niezrealizowane, planowane.

Delimitacja obszaru zdegradowanego

Obszar zdegradowany - obszar znajdujący się w stanie kryzysowym z powodu koncentracji negatywnych zjawisk społecznych, w szczególności bezrobocia, ubóstwa, przestępczości, niskiego poziomu edukacji lub kapitału społecznego, a także niewystarczającego poziomu uczestnictwa w życiu publicznym i kulturalnym. Można go wyznaczyć tylko w przypadku występowania na nim ponadto co najmniej jednego z negatywnych zjawisk gospodarczych, środowiskowych, przestrzenno- funkcjonalnych lub technicznych.

Obszar zdegradowany może być podzielony na podobszary, w tym podobszary nieposiadające ze sobą wspólnych granic, pod warunkiem stwierdzenia na każdym z podobszarów występowania koncentracji negatywnych zjawisk społecznych oraz gospodarczych, środowiskowych, przestrzenno- funkcjonalnych lub technicznych.





Marcinkowice

Jelcza

Pogwizdów

Uniejów-Rędziny

Uniejów-Parcela

Tczyca

Wierzbie

Uniejów-Kolonia

Charsznica

Swojczany

Dąbrowiec

Miechów-Charsznica

Podlesice

Szarkówka

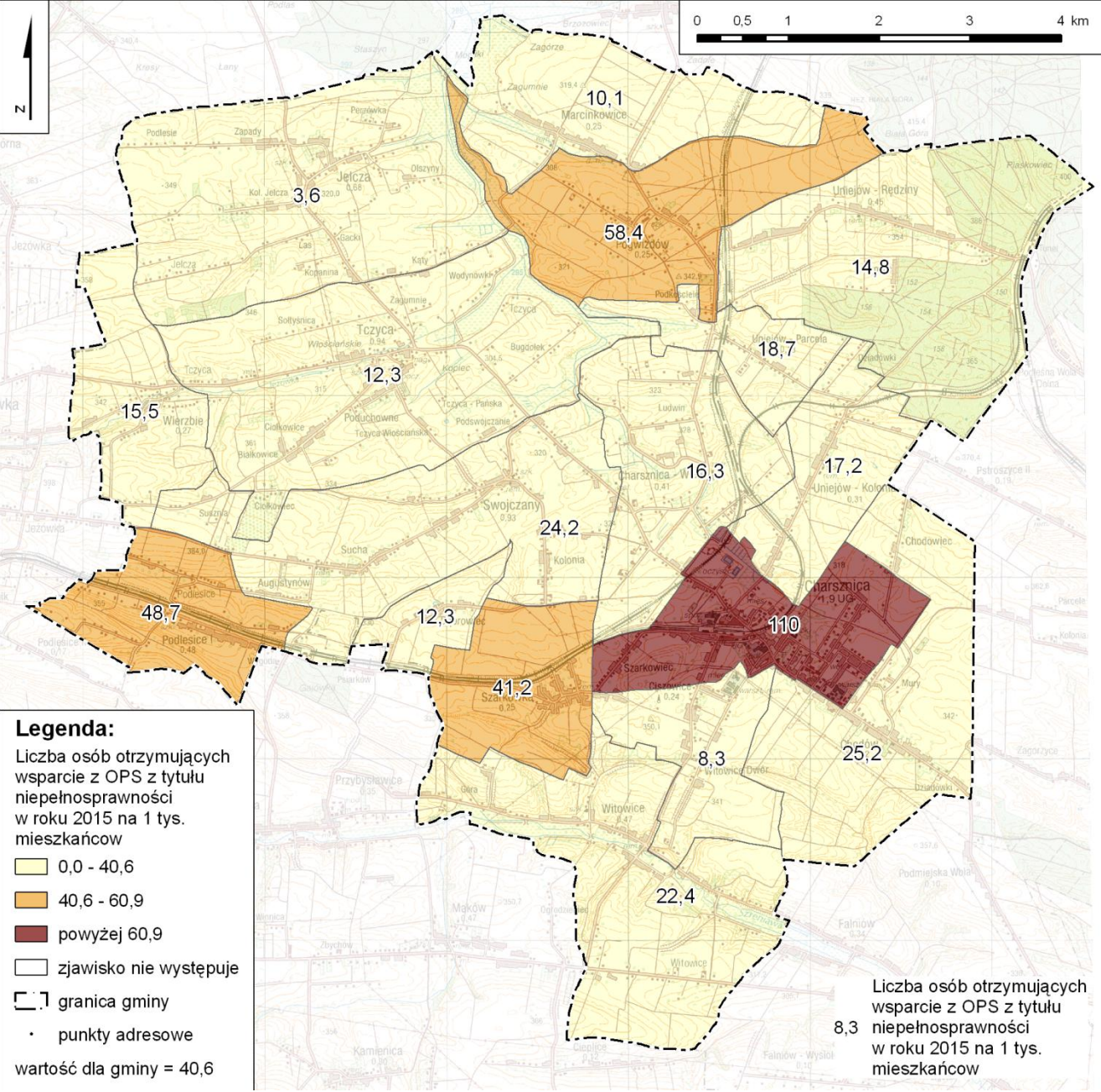
Ciszowice

Chodów

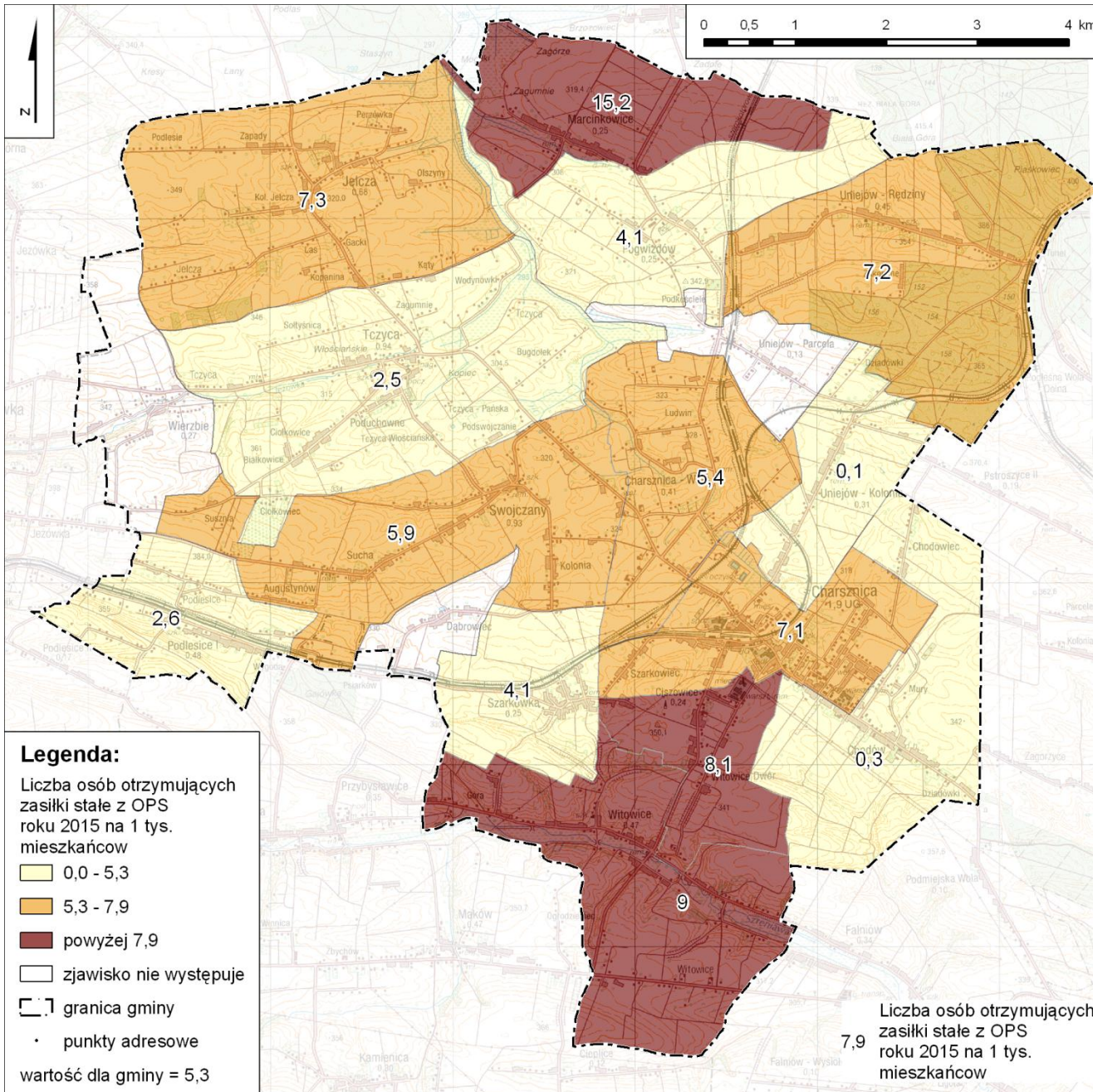
Witowice

I.p.	NAZWA	powierzchnia [ha]	udział w %
1	Charsznica	446,5	5,7
2	Chodów	562,2	7,2
3	Ciszowice	253,1	3,2
4	Dąbrowiec	104,1	1,3
5	Jelcza	842,5	10,7
6	Marcinkowice	419,3	5,3
7	Miechów-Charsznica	387,4	4,9
8	Podlesice	286,6	3,7
9	Pogwizdów	481,7	6,1
10	Swojczany	703,5	9,0
11	Szarkówka	282,1	3,6
12	Tczyca	899,4	11,5
13	Uniejów-Kolonia	277,6	3,5
14	Uniejów-Parcela	172,2	2,2
15	Uniejów-Rędziny	771,5	9,8
16	Wierzbie	281,2	3,6
17	Witowice	678,8	8,6
Suma		7849,6	100,0

DELIMITACJA OBSZARU ZDEGRADOWANEGO

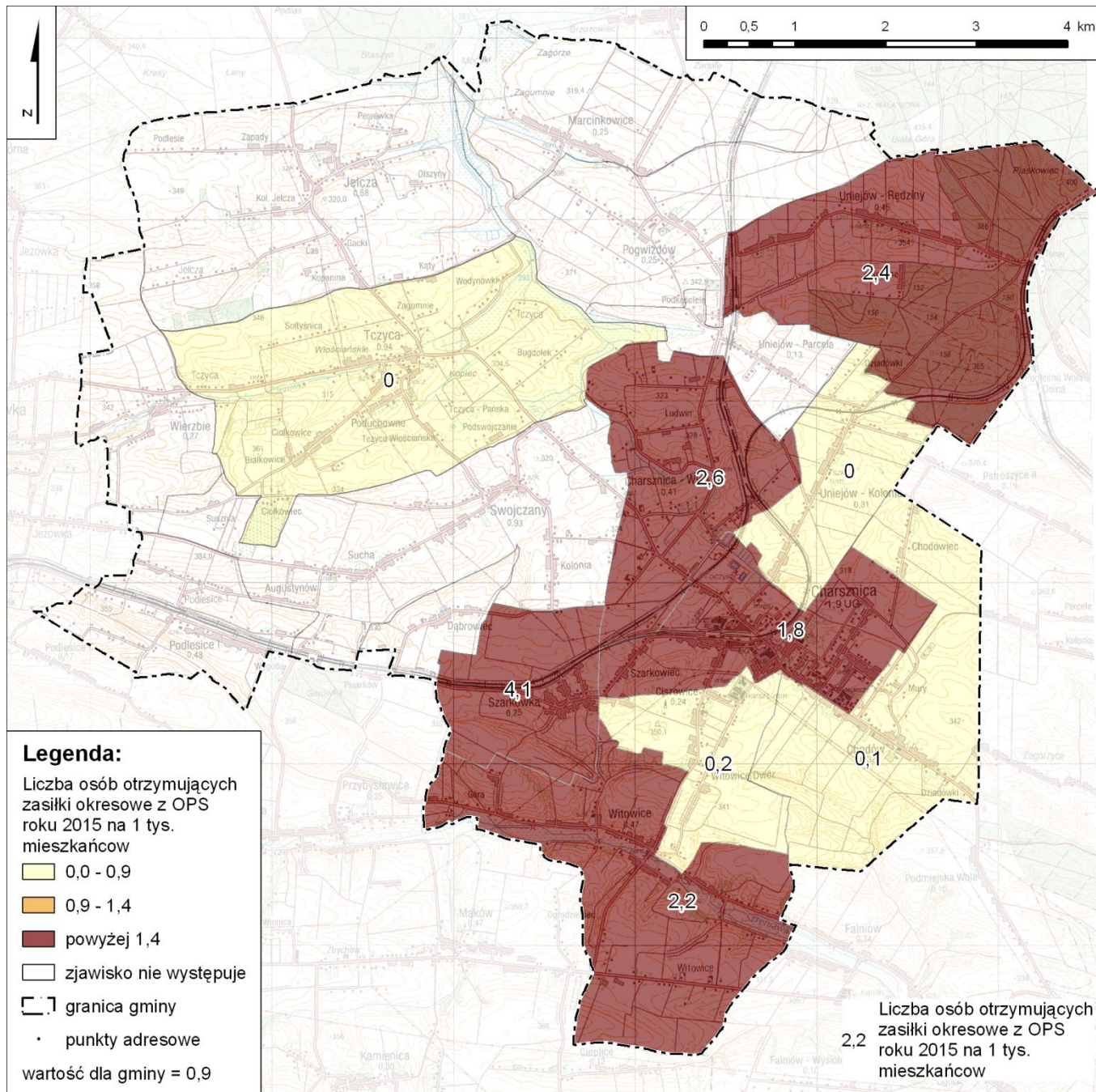


DELIMITACJA OBSZARU ZDEGRADOWANEGO

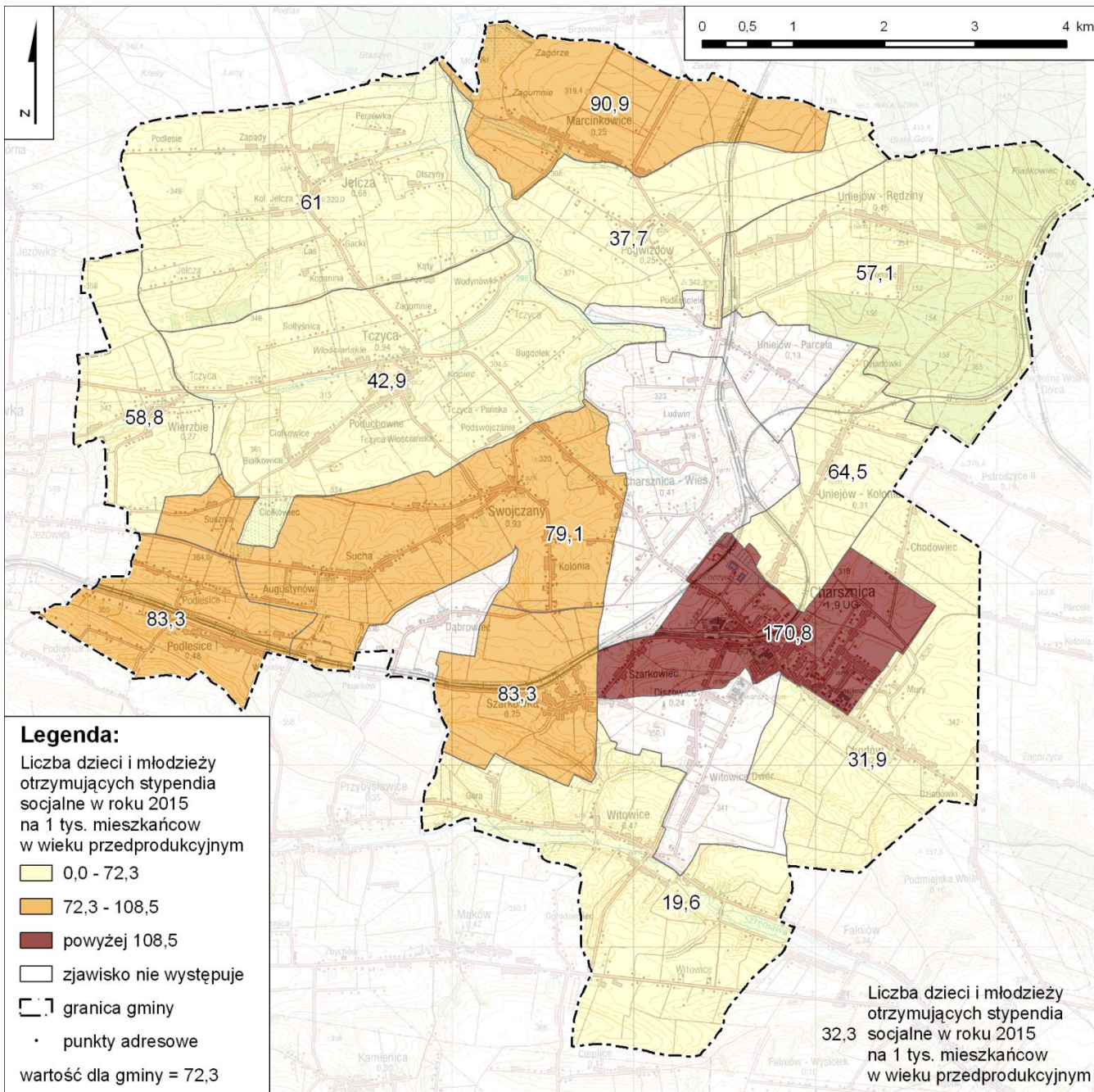
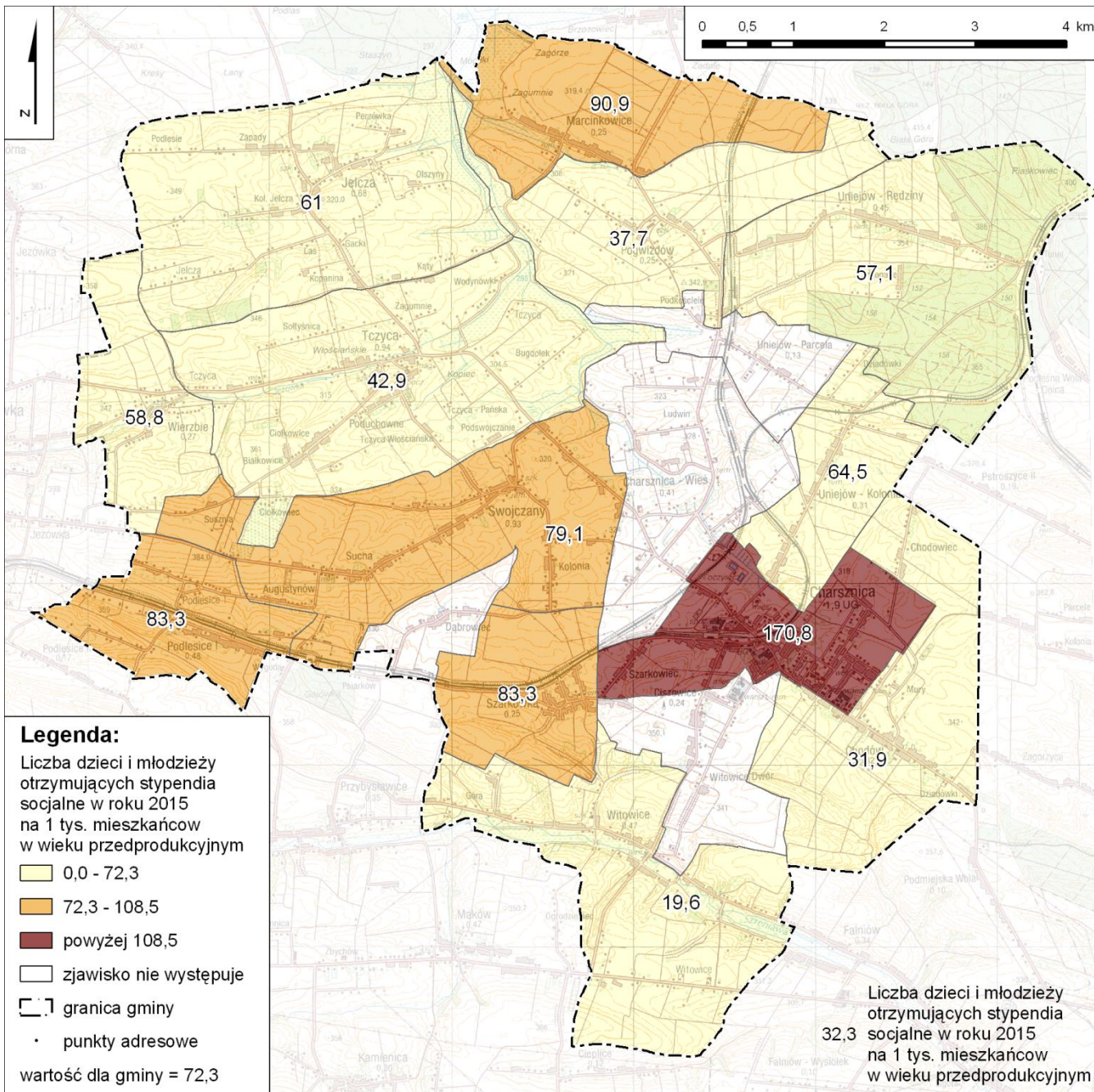


Liczba osób otrzymujących
zasiłki stałe z OPS
roku 2015 na 1 tys.
mieszkańców
7,9

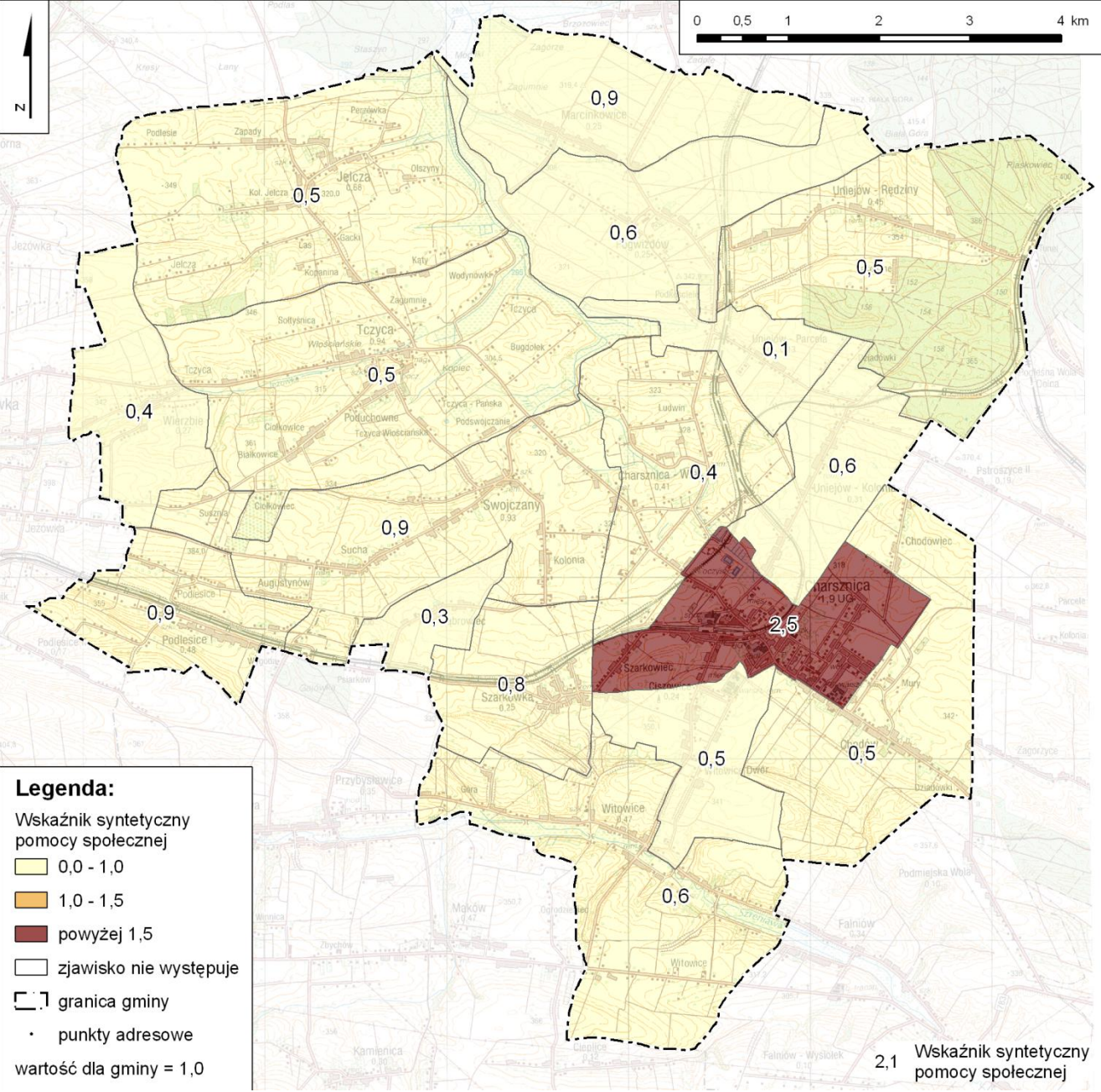
DELIMITACJA OBSZARU ZDEGRADOWANEGO



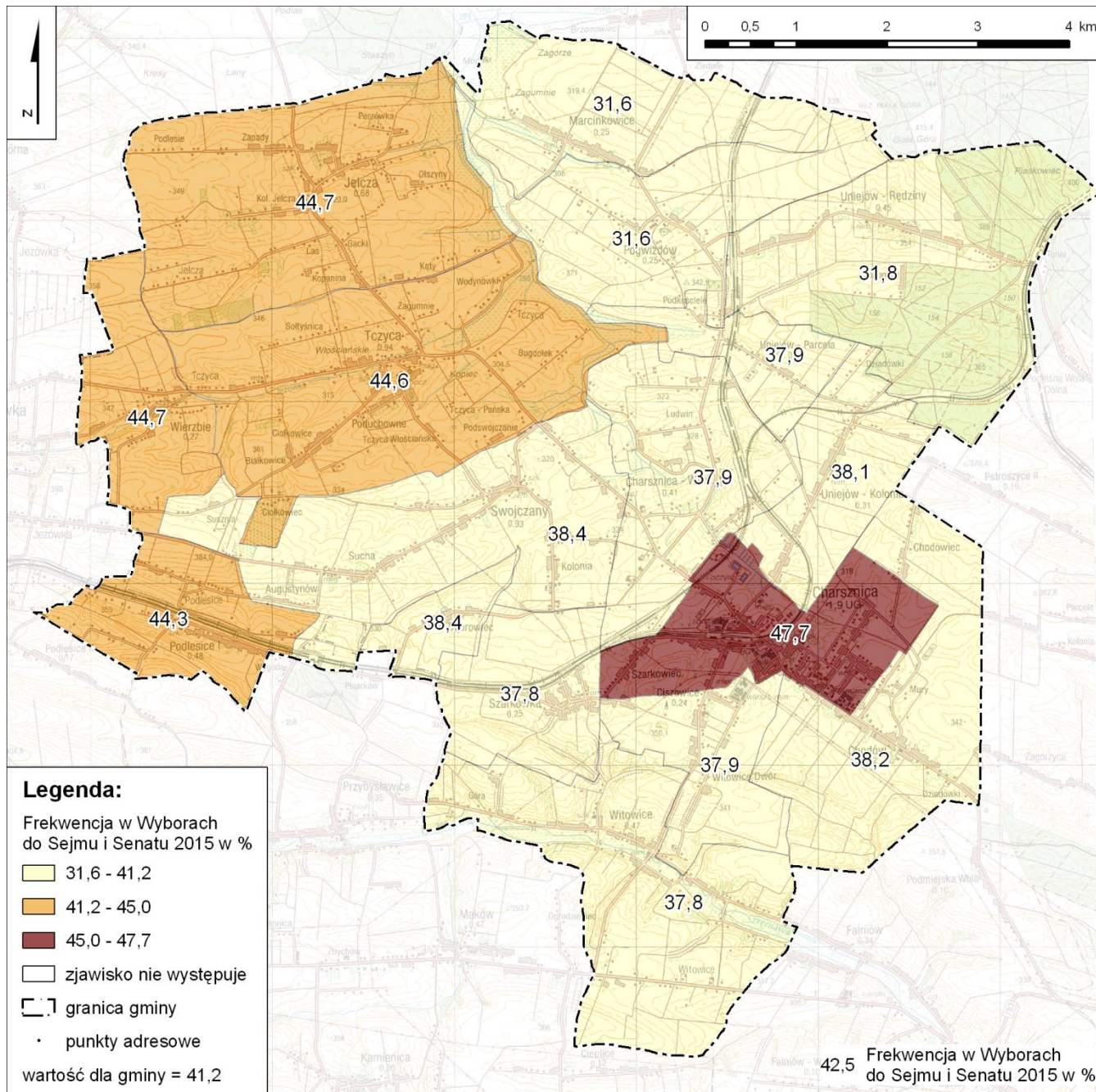
DELIMITACJA OBSZARU ZDEGRADOWANEGO



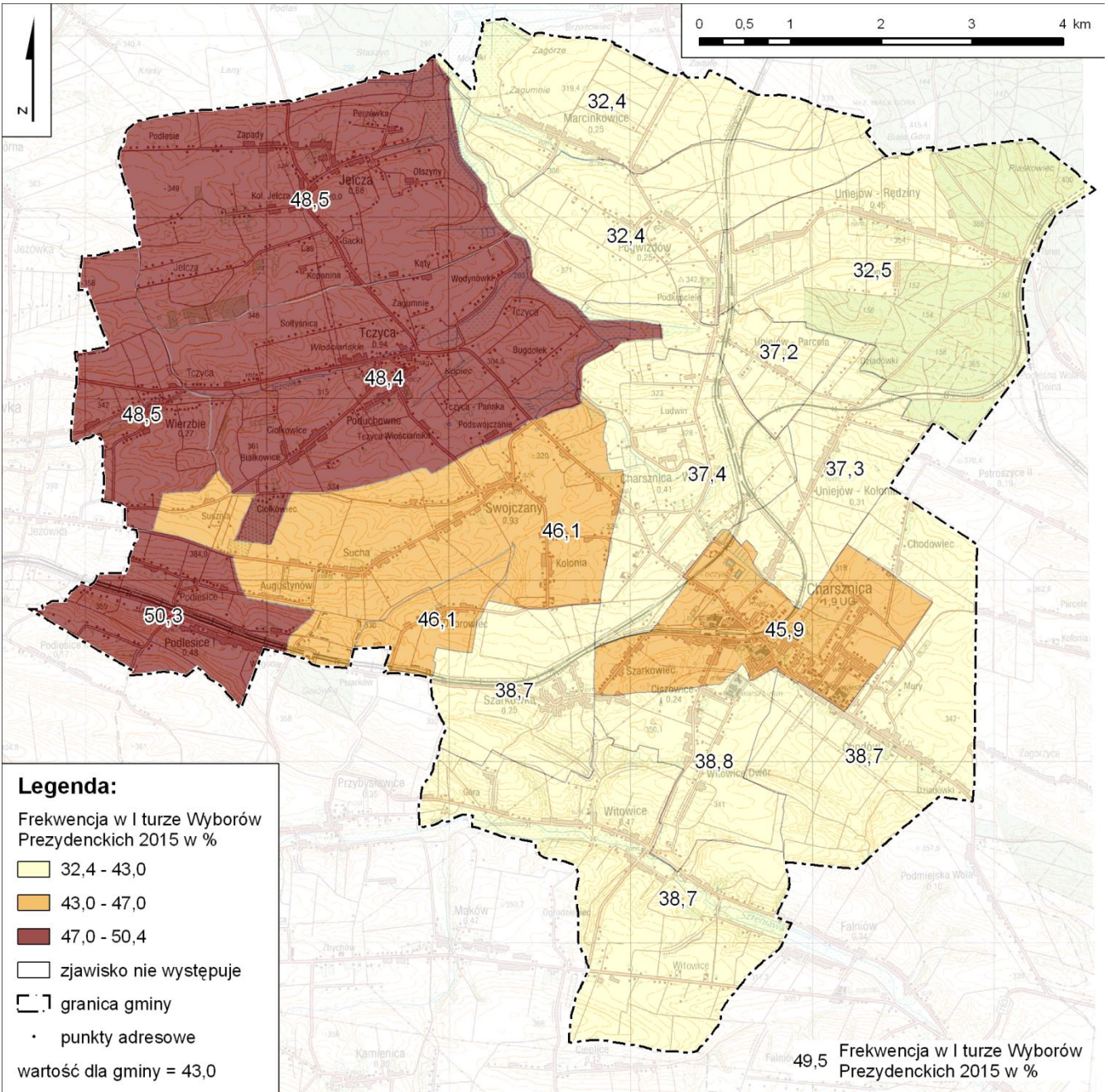
DELIMITACJA OBSZARU ZDEGRADOWANEGO



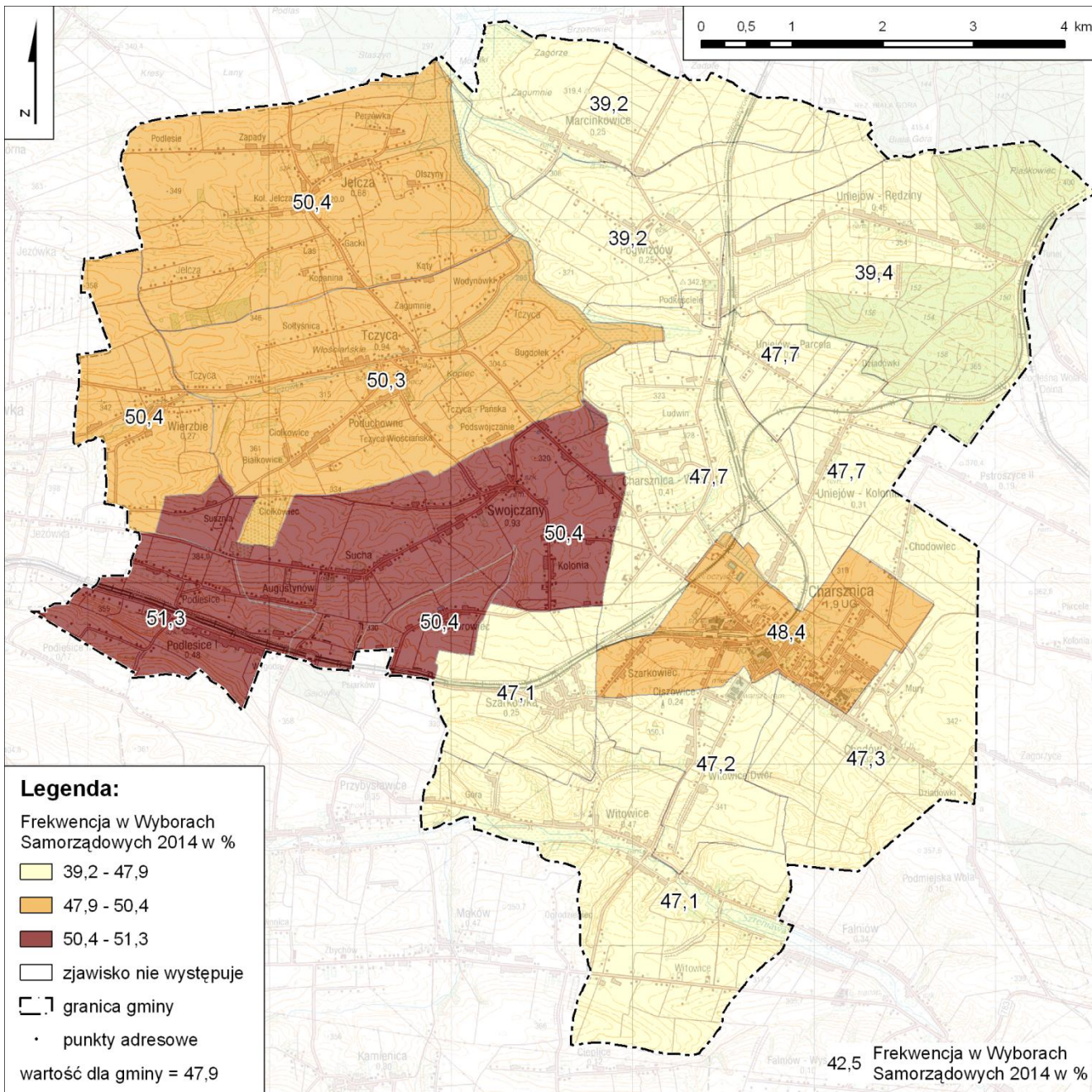
DELIMITACJA OBSZARU ZDEGRADOWANEGO



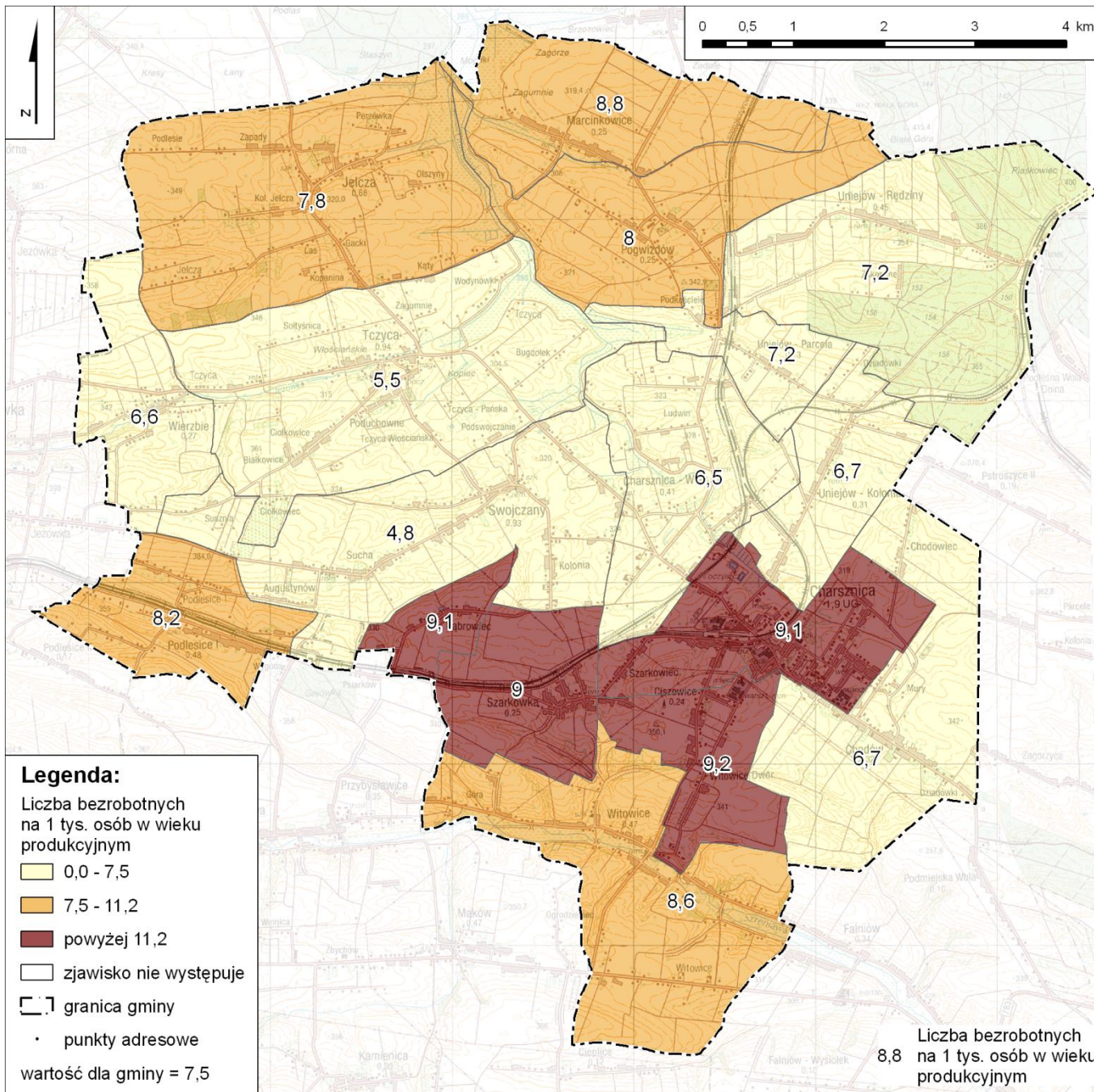
DELIMITACJA OBSZARU ZDEGRADOWANEGO



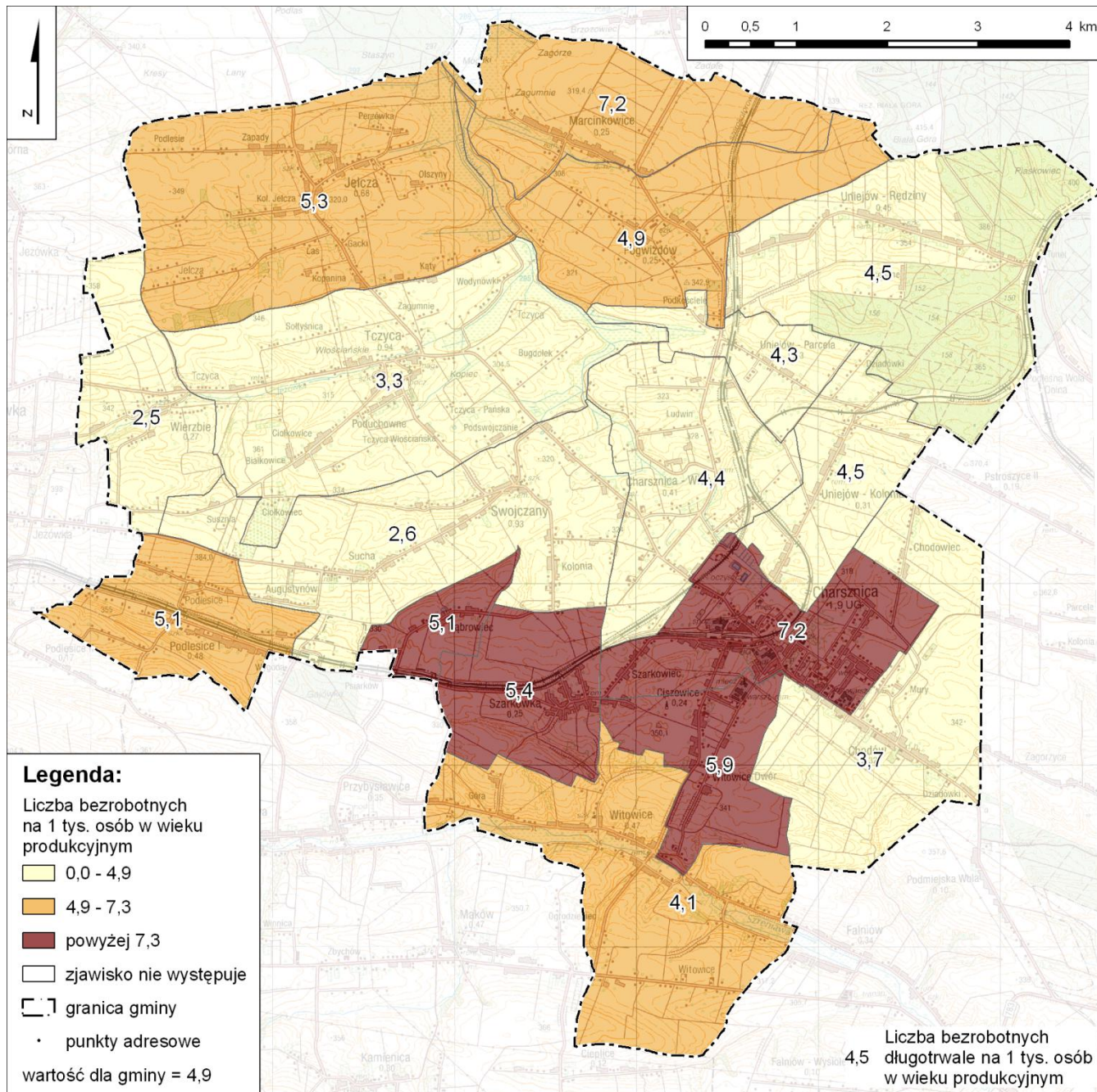
DELIMITACJA OBSZARU ZDEGRADOWANEGO



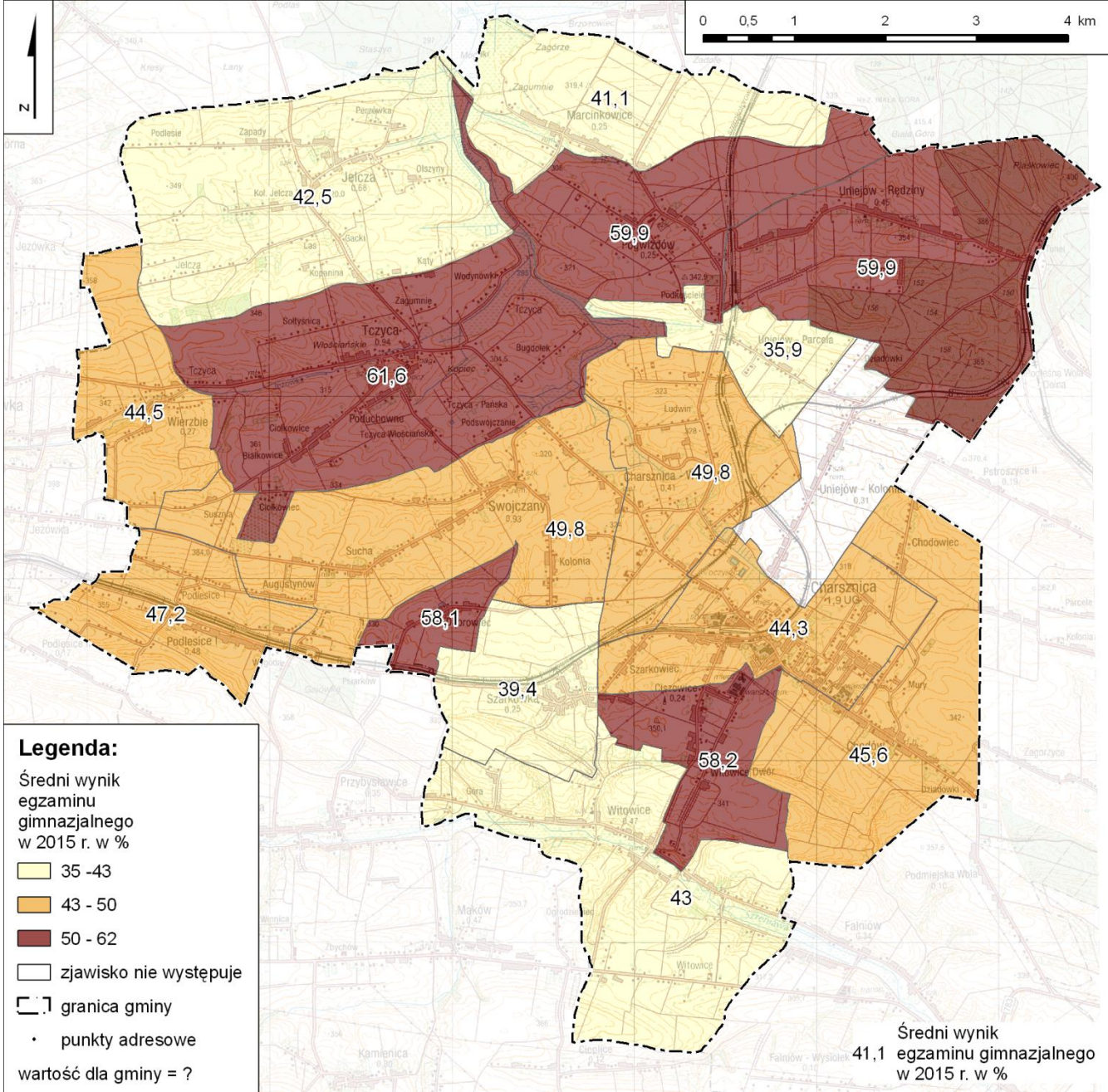
DELIMITACJA OBSZARU ZDEGRADOWANEGO



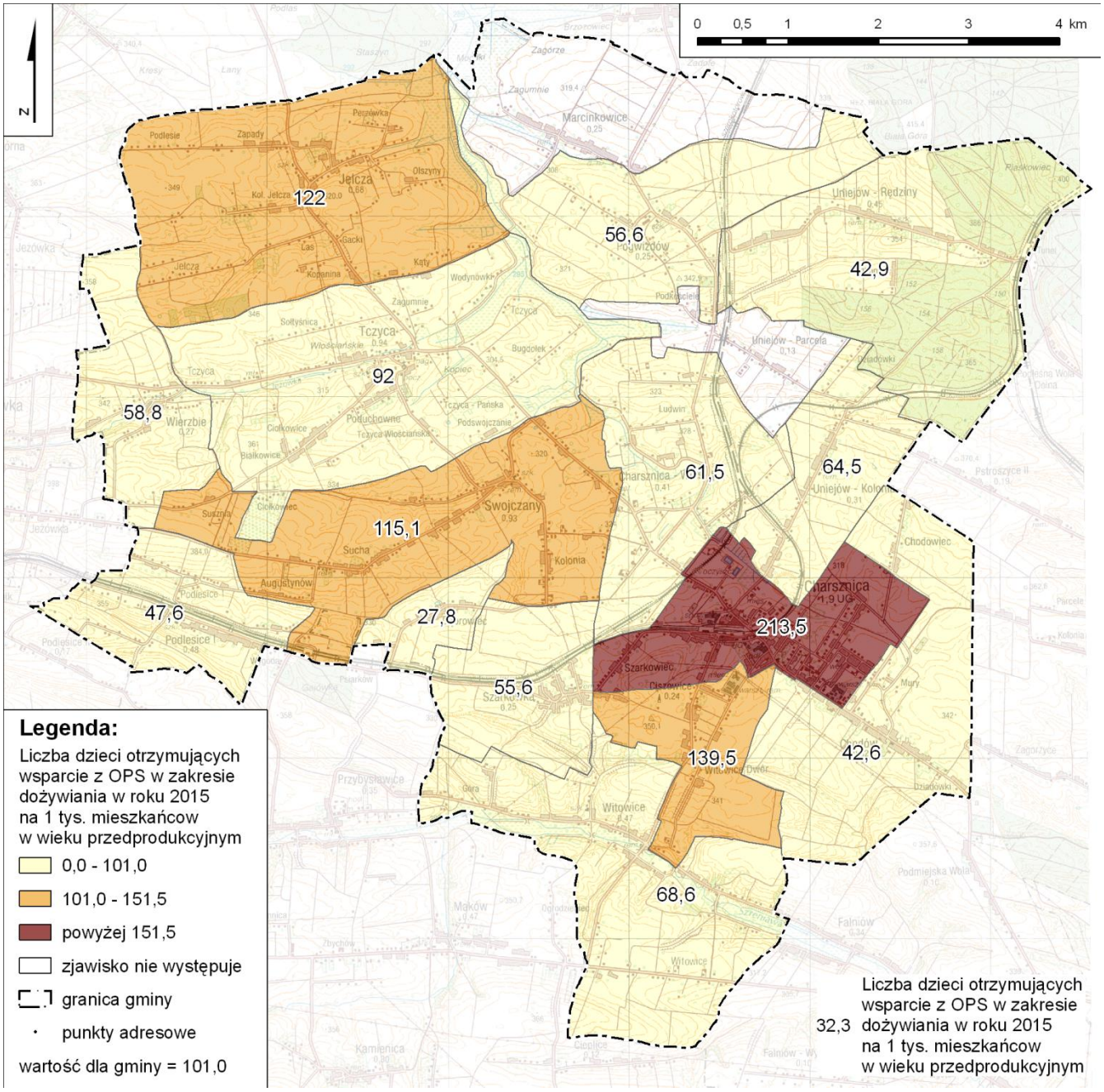
DELIMITACJA OBSZARU ZDEGRADOWANEGO



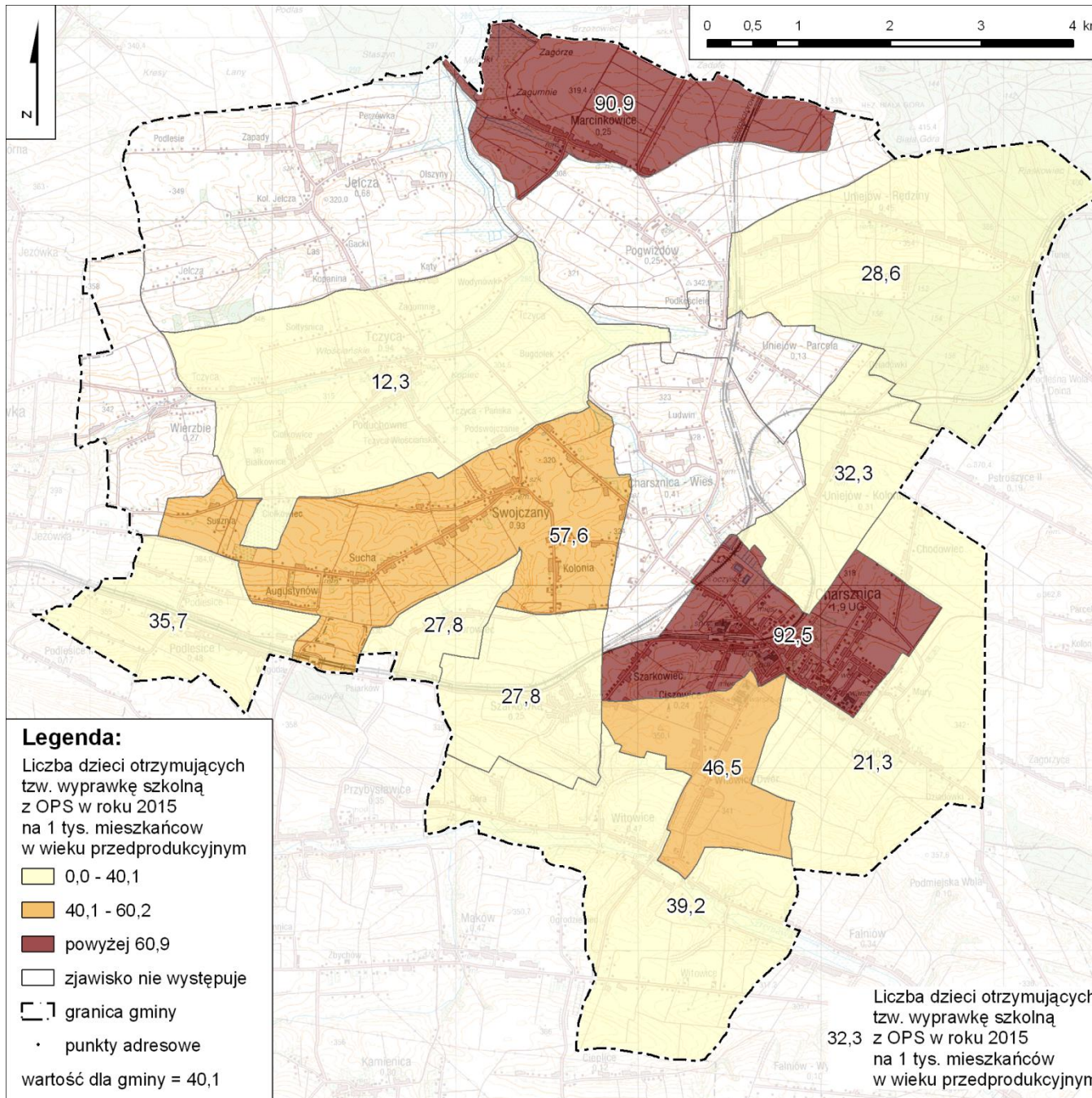
DELIMITACJA OBSZARU ZDEGRADOWANEGO



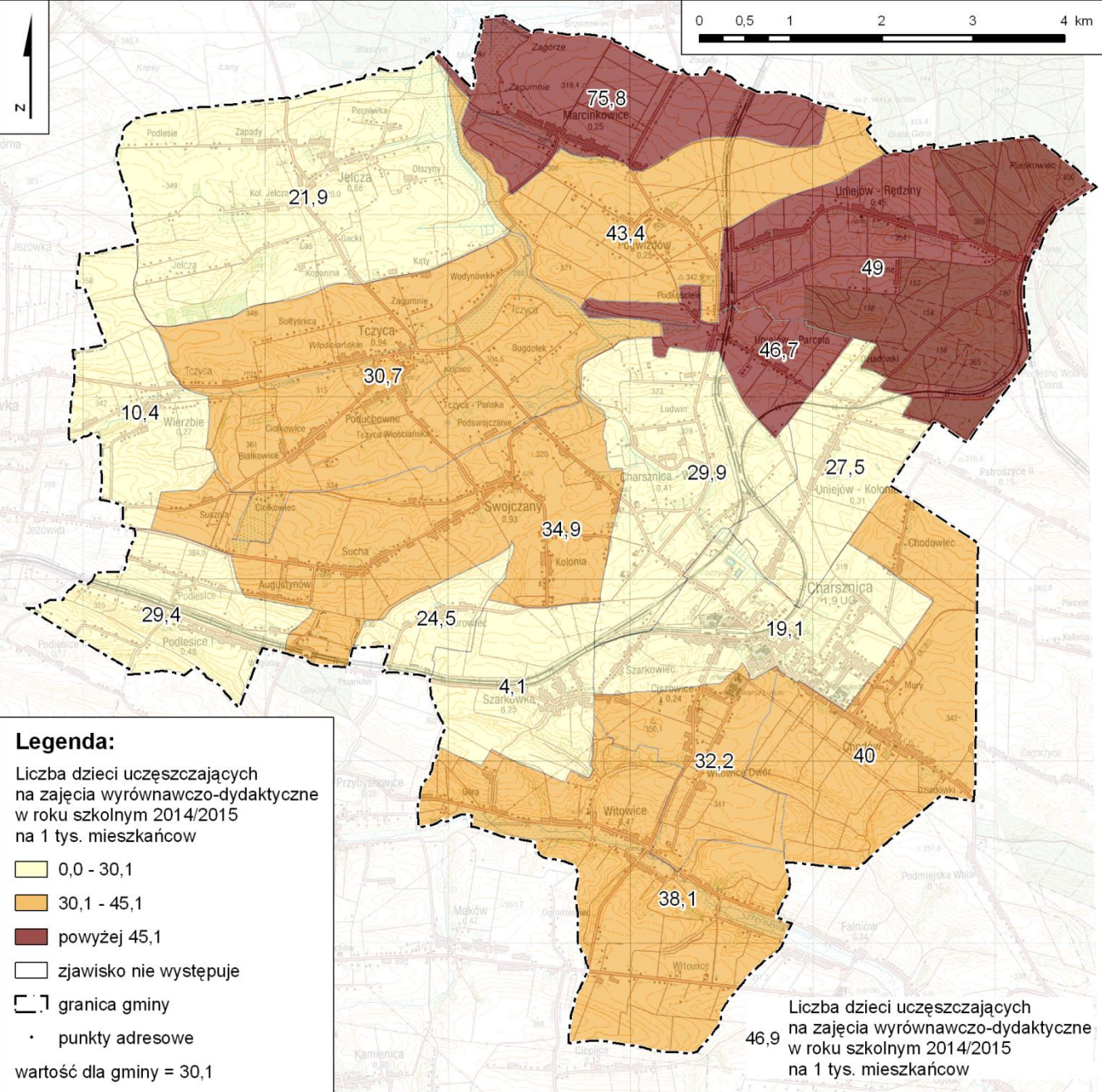
DELIMITACJA OBSZARU ZDEGRADOWANEGO



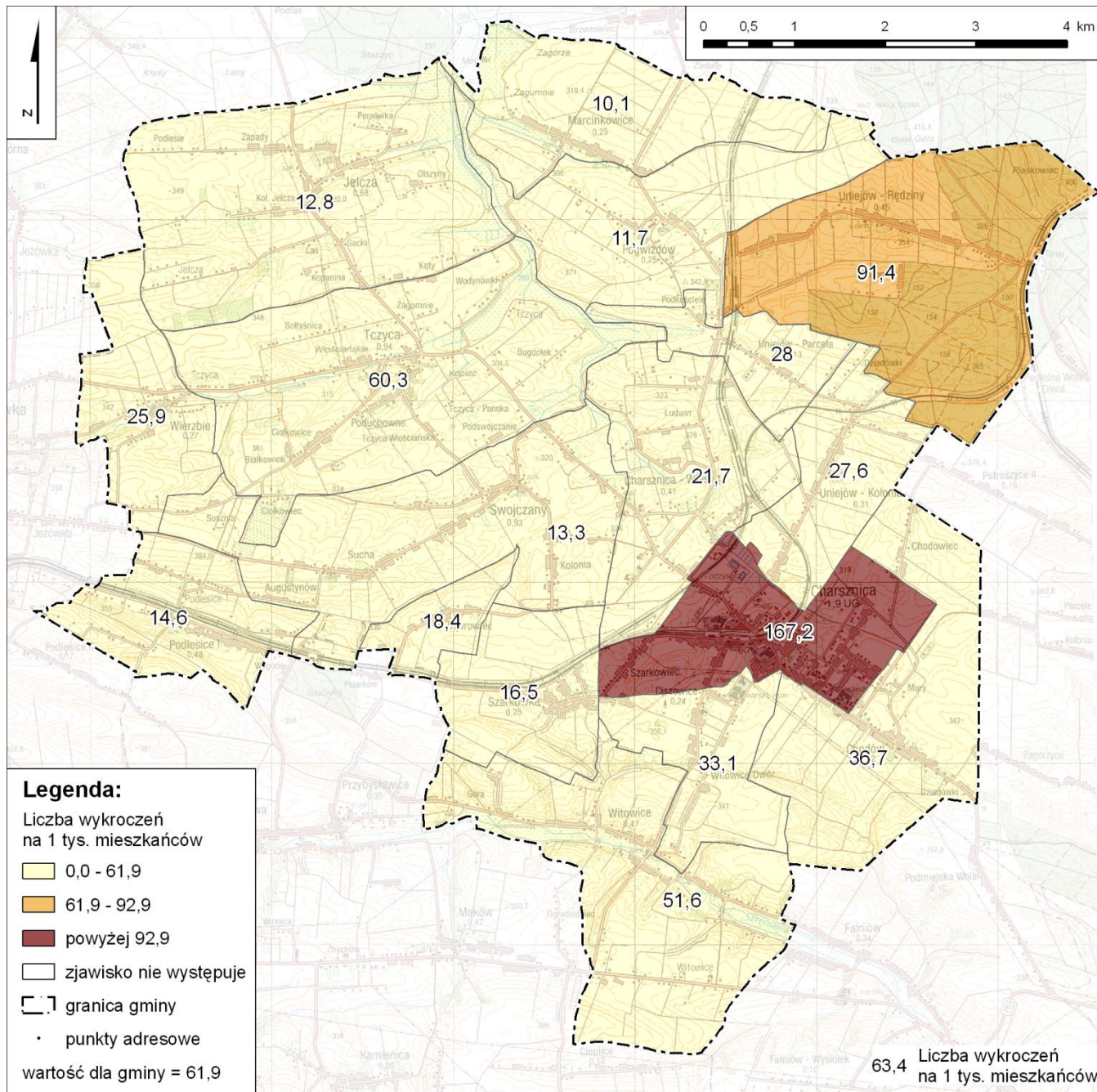
ELIMITACJA OBSZARU ZDEGRADOWANEGO



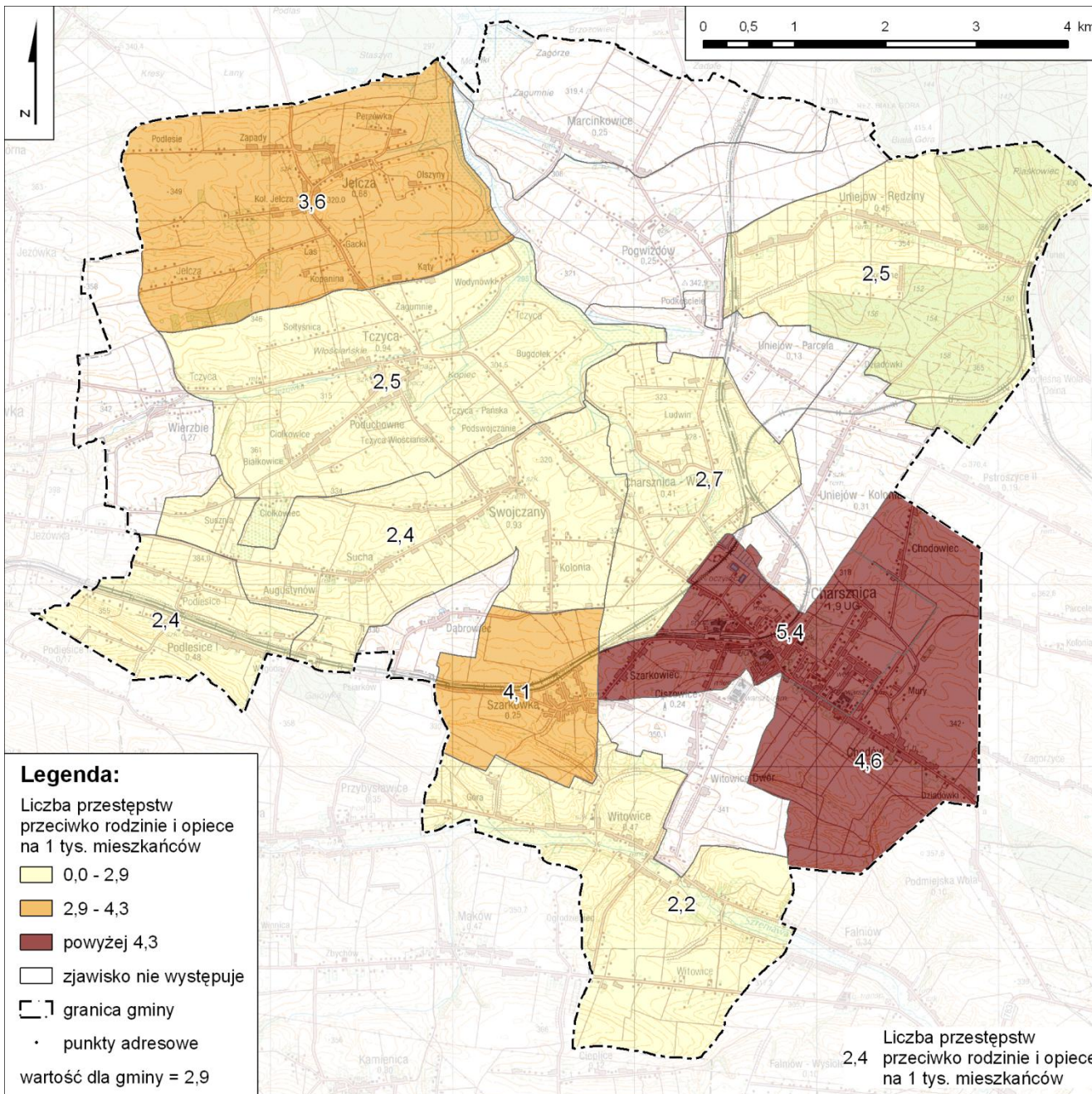
DELIMITACJA OBSZARU ZDEGRADOWANEGO



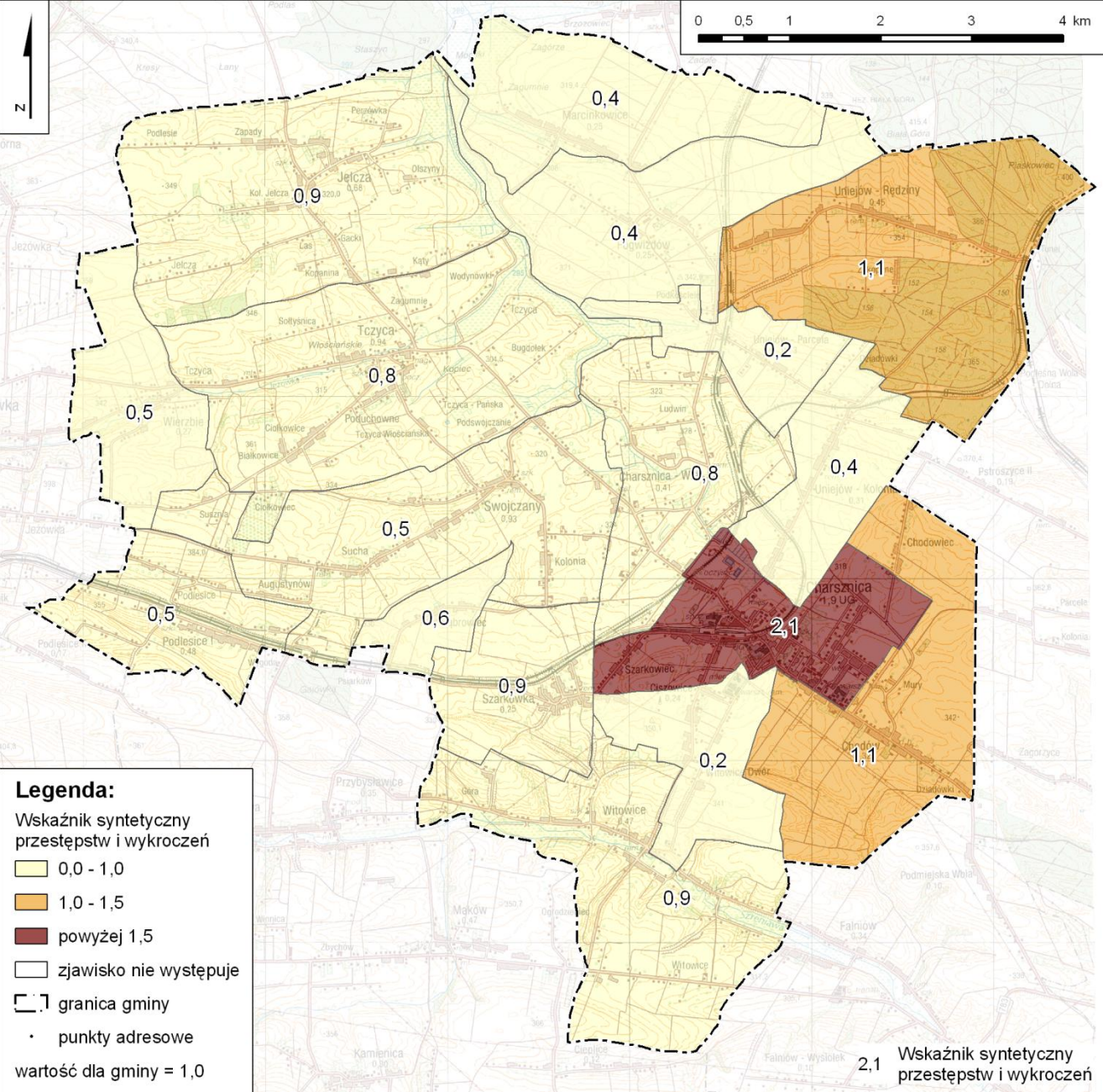
DELIMITACJA OBSZARU ZDEGRADOWANEGO



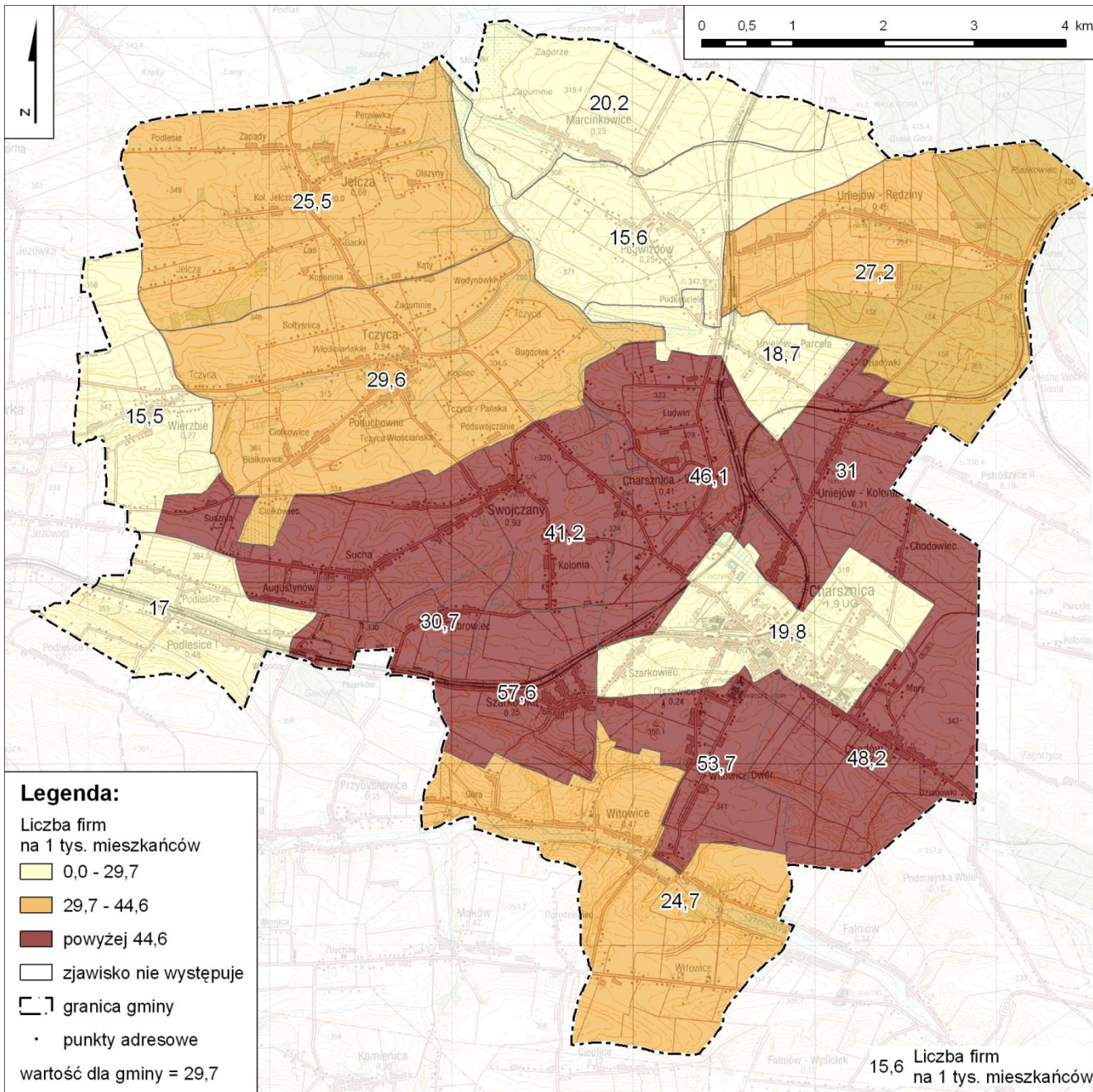
DELIMITACJA OBSZARU ZDEGRADOWANEGO



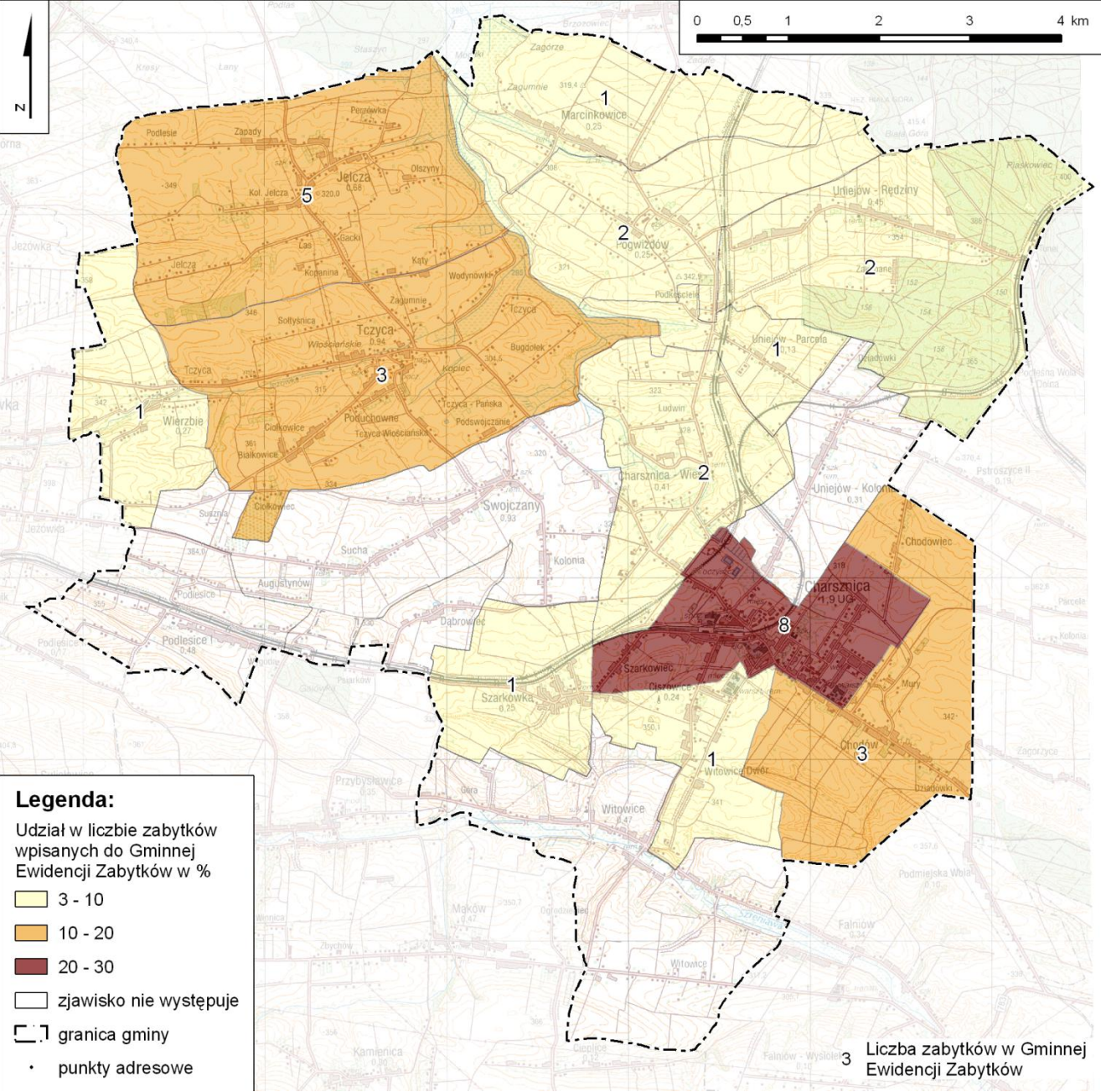
DELIMITACJA OBSZARU ZDEGRADOWANEGO



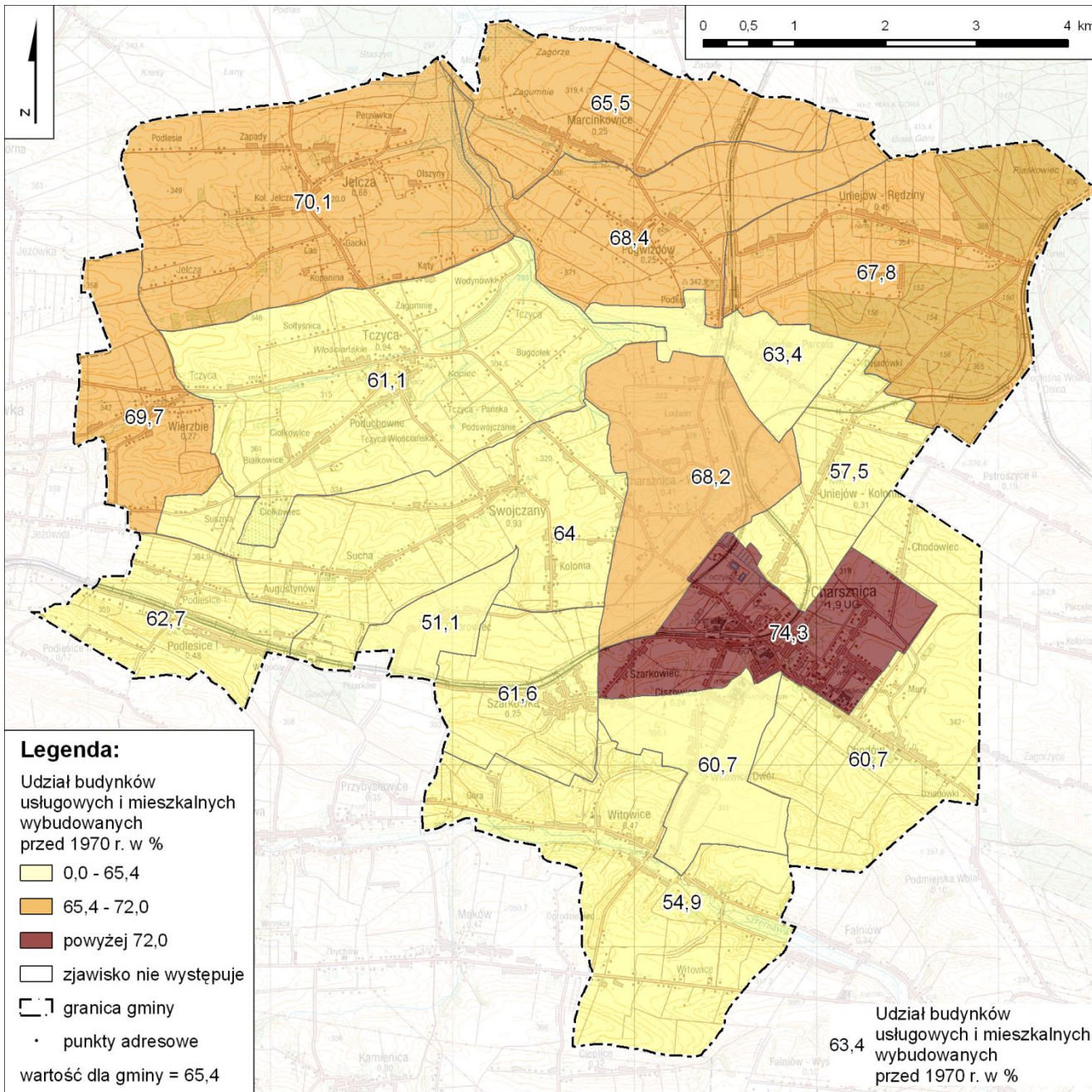
DELIMITACJA OBSZARU ZDEGRADOWANEGO



DELIMITACJA OBSZARU ZDEGRADOWANEGO

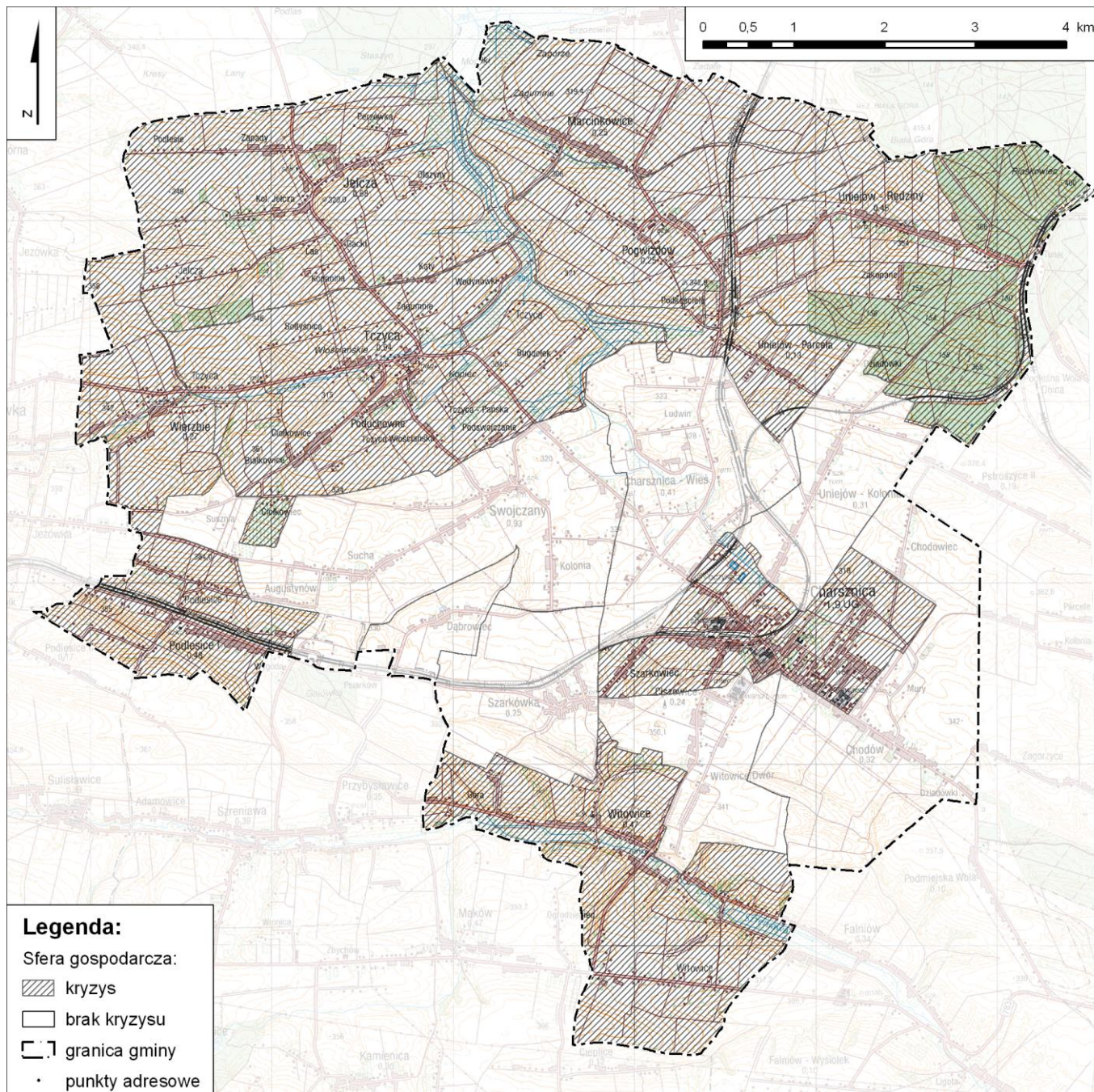


DELIMITACJA OBSZARU ZDEGRADOWANEGO

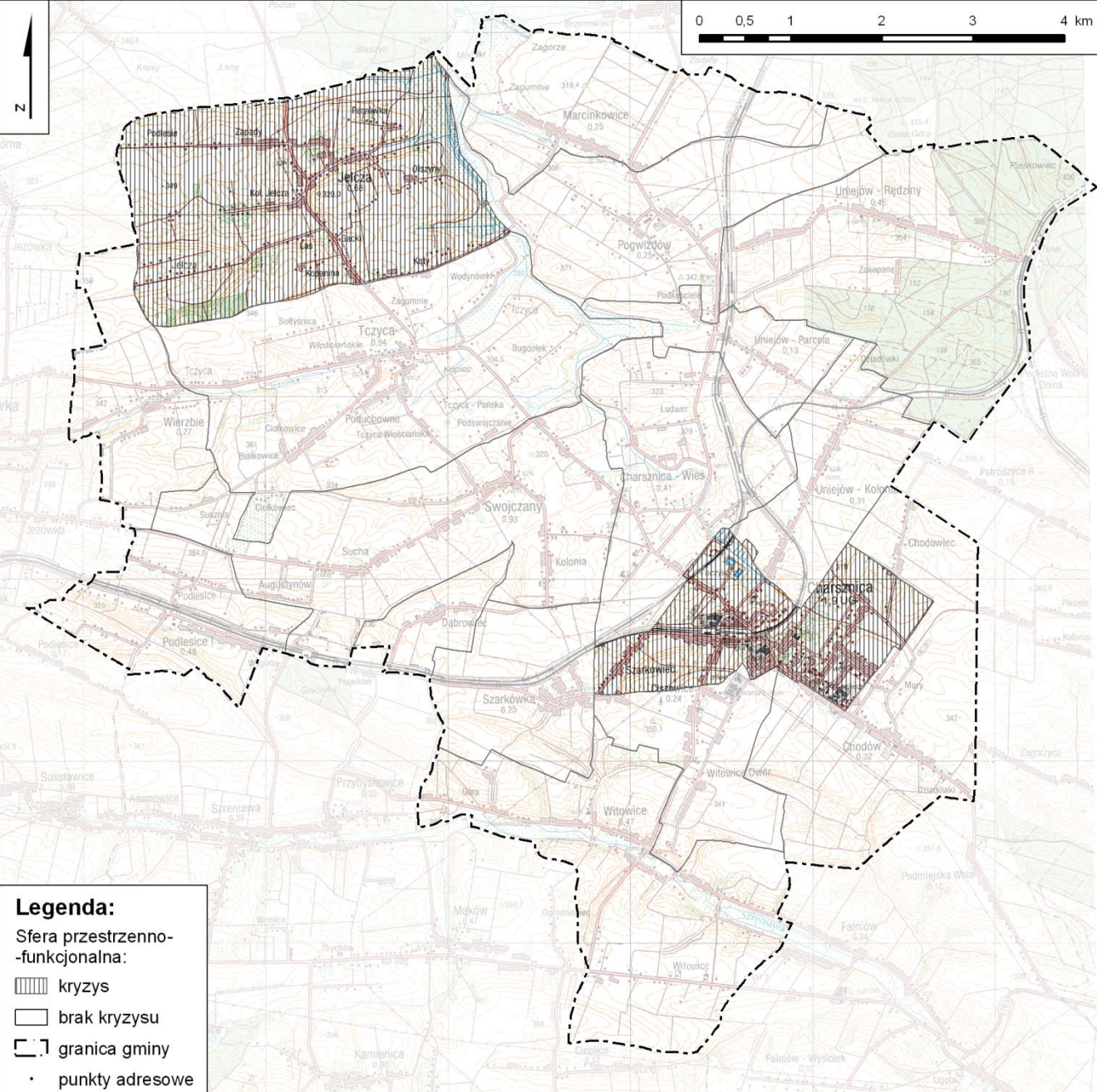


Synteza

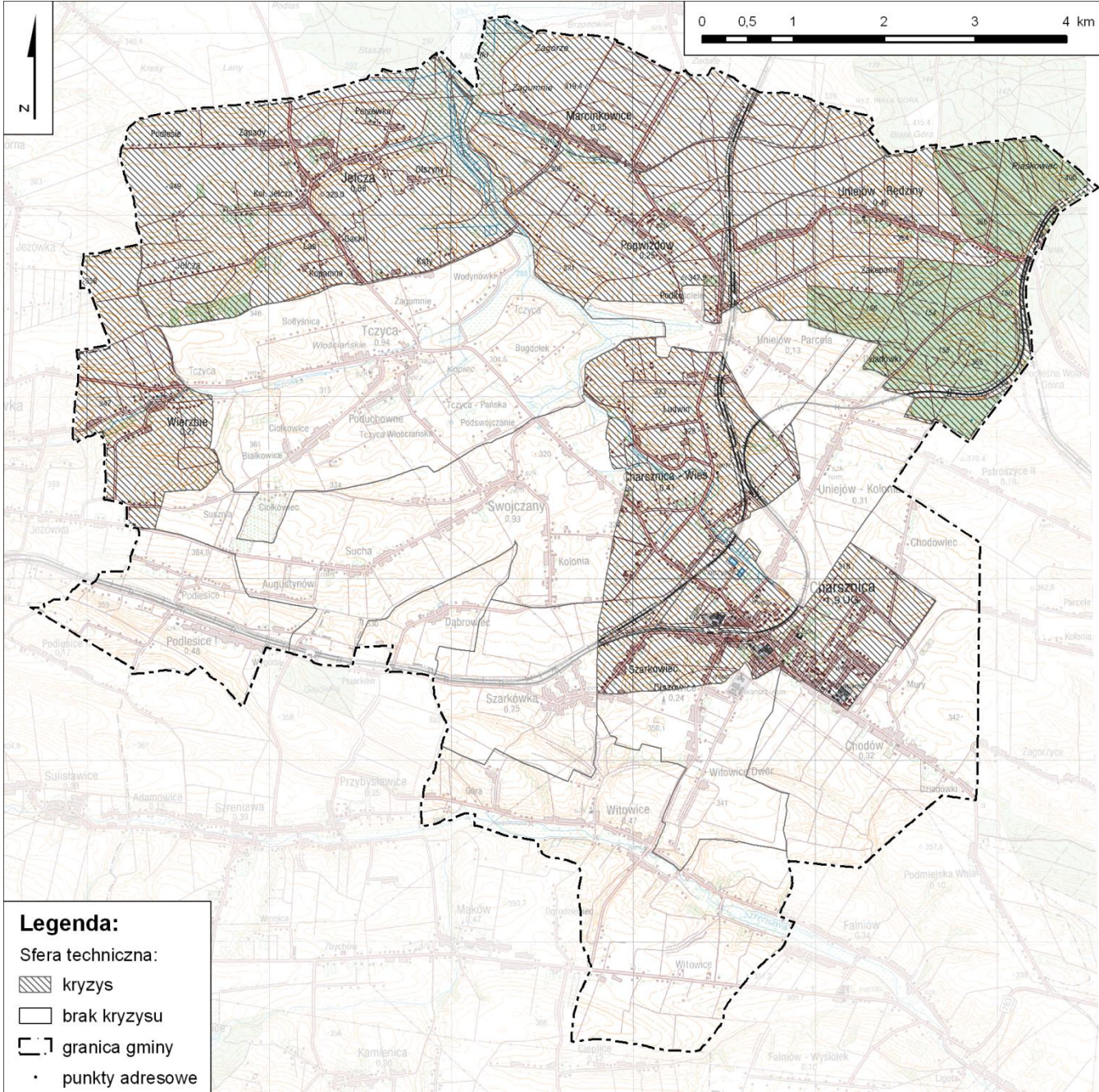
DELIMITACJA OBSZARU ZDEGRADOWANEGO



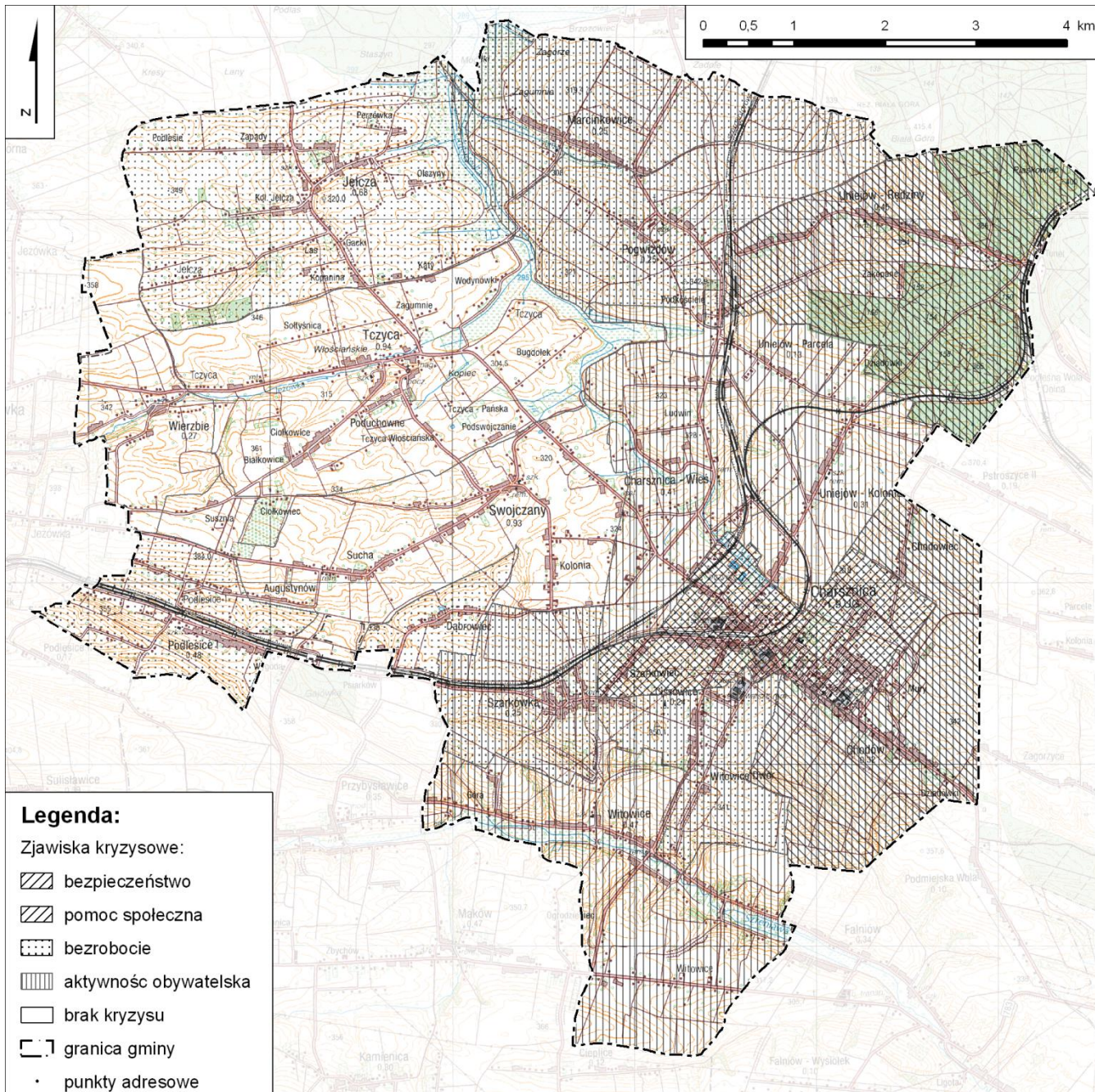
DELIMITACJA OBSZARU ZDEGRADOWANEGO



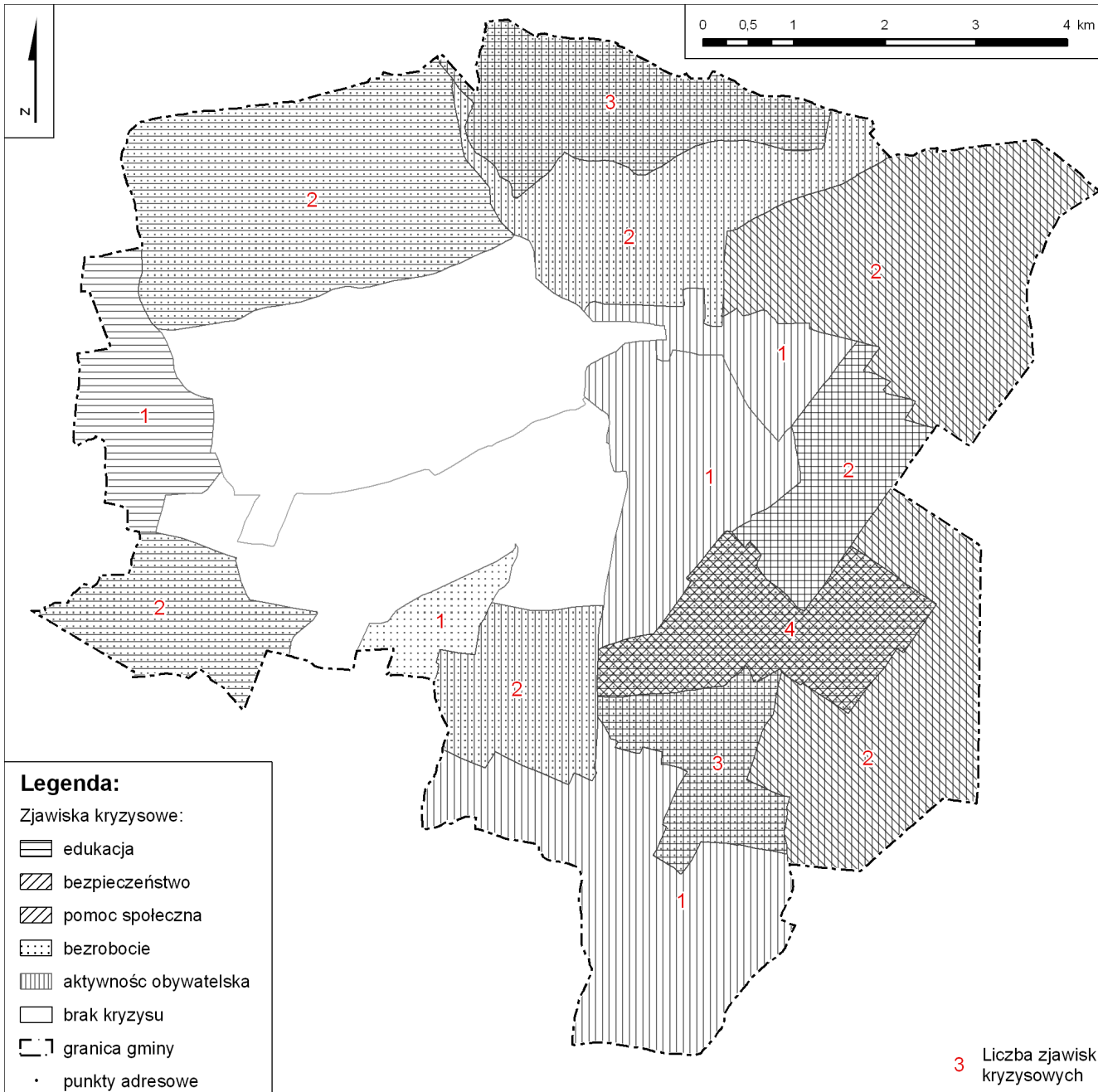
DELIMITACJA OBSZARU ZDEGRADOWANEGO



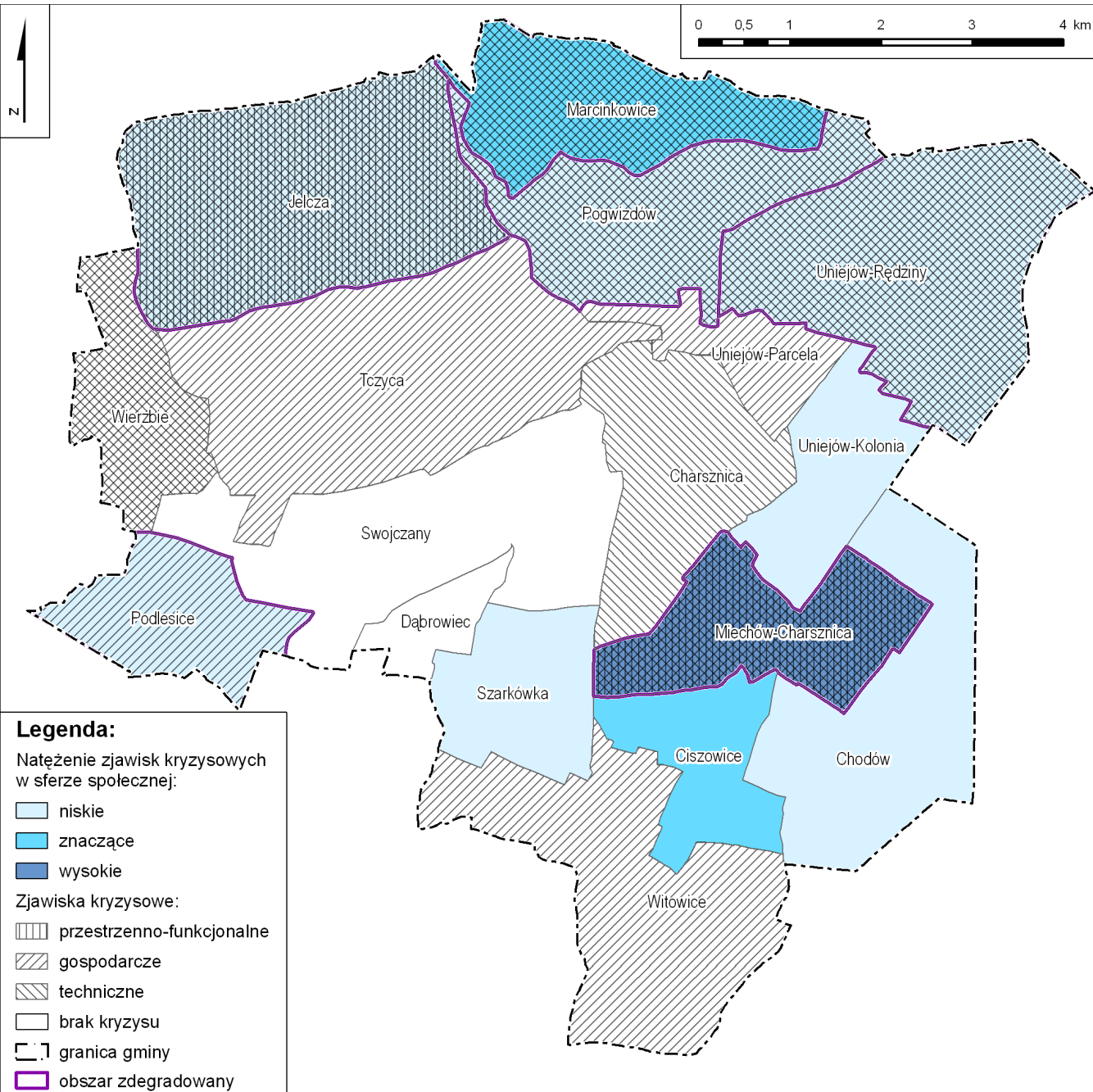
DELIMITACJA OBSZARU ZDEGRADOWANEGO



DELIMITACJA OBSZARU ZDEGRADOWANEGO



DELIMITACJA OBSZARU ZDEGRADOWANEGO



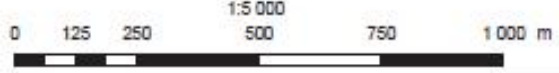
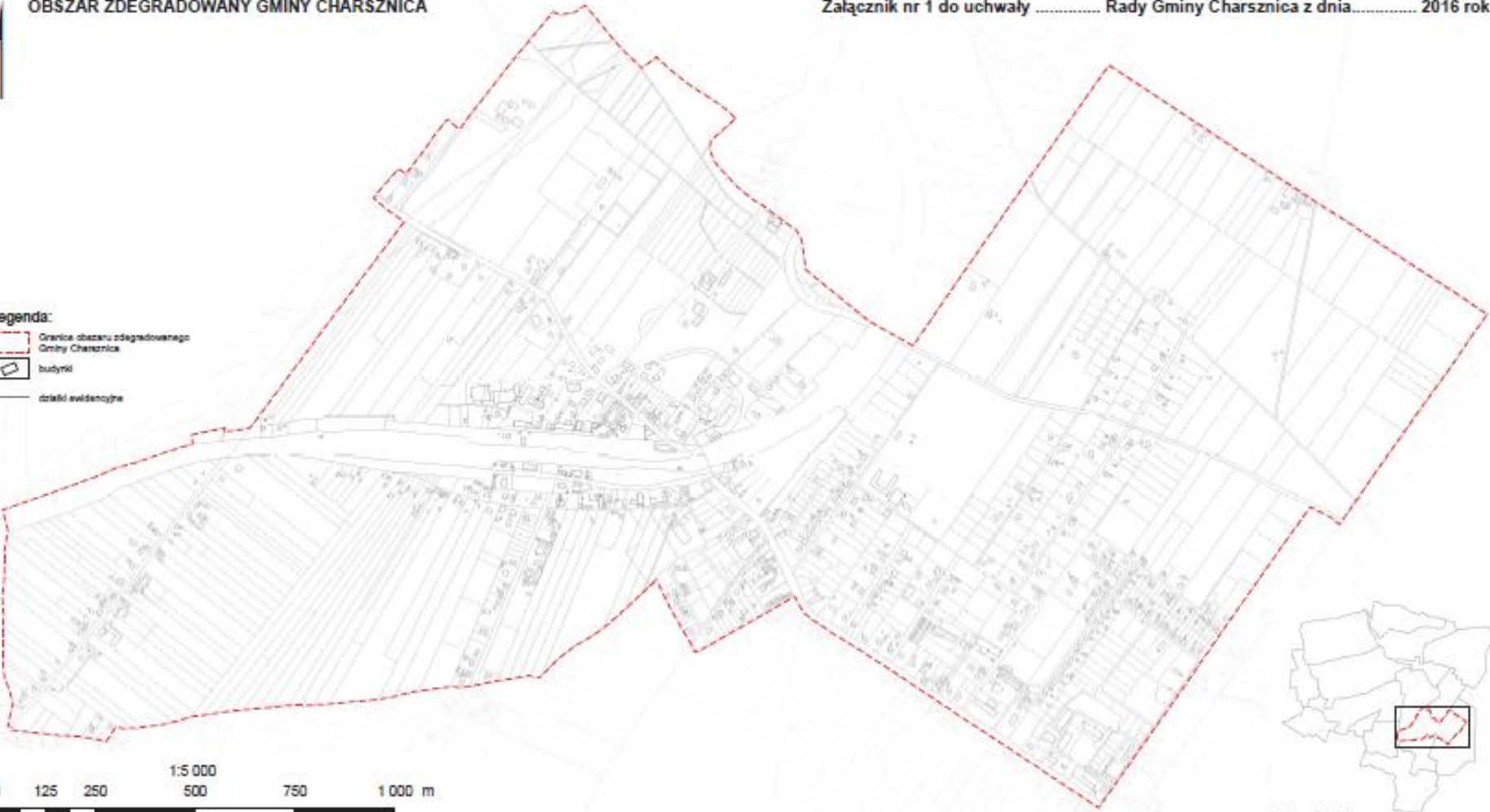
DELIMITACJA OBSZARU ZDEGRADOWANEGO

OBSZAR ZDEGRADOWANY GMINY CHARSZNICA

Załącznik nr 1 do uchwały Rady Gminy Charsznica z dnia 2016 roku



- Legenda:**
-  Granice obszaru zdegradowanego Gminy Charsznica
 -  budynki
 -  działki ewidencyjne



1 2 3 4

Delimitacja obszaru rewitalizacji

Obszar rewitalizacji- obszar obejmujący całość lub część obszaru zdegradowanego, cechujący się szczególną koncentracją negatywnych zjawisk społecznych oraz gospodarczych, środowiskowych, przestrzenno- funkcjonalnych lub technicznych, na którym z uwagi na istotne znaczenie dla rozwoju lokalnego gmina zamierza prowadzić rewitalizację. Obszar rewitalizacji nie może być większy niż 20% powierzchni gminy oraz zamieszkały przez więcej niż 30% liczby mieszkańców gminy. Obszar rewitalizacji może być podzielony na podobszary, w tym podobszary nieposiadające wspólnych granic.

DELIMITACJA OBSZARU REWITALIZACJI



DELIMITACJA OBSZARU REWITALIZACJI

Legenda:

Liczba stypendiów
socjalnych na 1 tys.
mieszkańców

0,0 - 13,3

13,3 - 28,9

powyżej 28,9

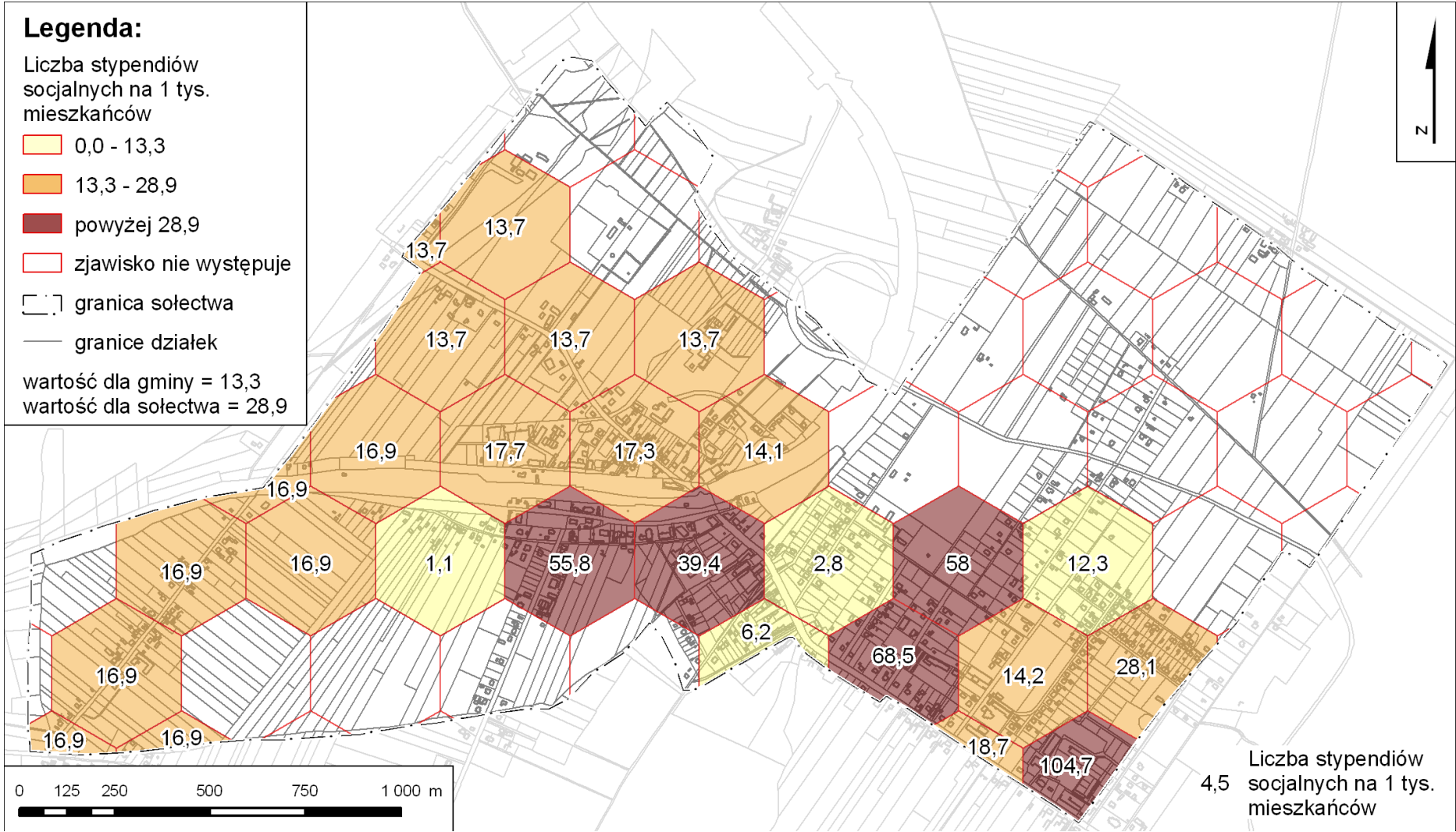
zjawisko nie występuje

granica sołectwa

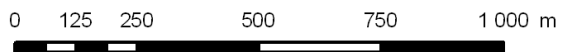
granice działek

wartość dla gminy = 13,3

wartość dla sołectwa = 28,9



4,5
Liczba stypendiów
socjalnych na 1 tys.
mieszkańców



DELIMITACJA OBSZARU REWITALIZACJI

Legenda:

Liczba wypadków
szkolnych na 1 tys.
mieszkańców

0,0 - 7,4

7,4 - 15,6

powyżej 15,6

zjawisko nie występuje

granica sołectwa

granice działek

wartość dla gminy = 7,4

wartość dla sołectwa = 15,6



Liczba wypadków
szkolnych na 1 tys.
mieszkańców
4,5

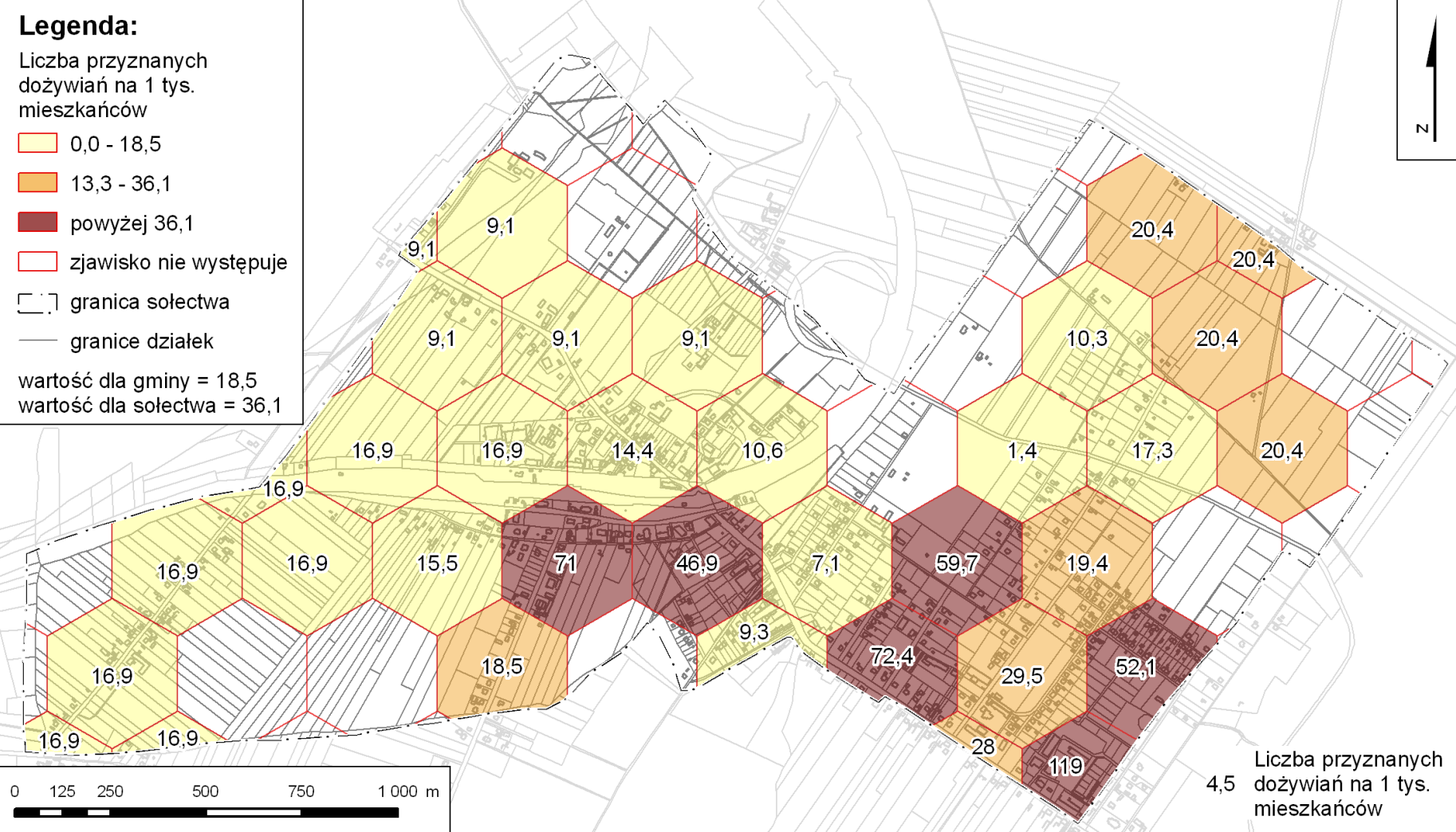
DELIMITACJA OBSZARU REWITALIZACJI

Legenda:

Liczba przyznanych
dożywiań na 1 tys.
mieszkańców

- 0,0 - 18,5
- 13,3 - 36,1
- powyżej 36,1
- zjawisko nie występuje
- granica sołectwa
- granice działek

wartość dla gminy = 18,5
wartość dla sołectwa = 36,1



4,5 Liczba przyznanych
dożywiań na 1 tys.
mieszkańców

DELIMITACJA OBSZARU REWITALIZACJI

Legenda:

Liczba zajęć
rozwojowych na 1 tys.
mieszkańców

0,0 - 42,7

42,7 - 59,0

powyżej 59,0

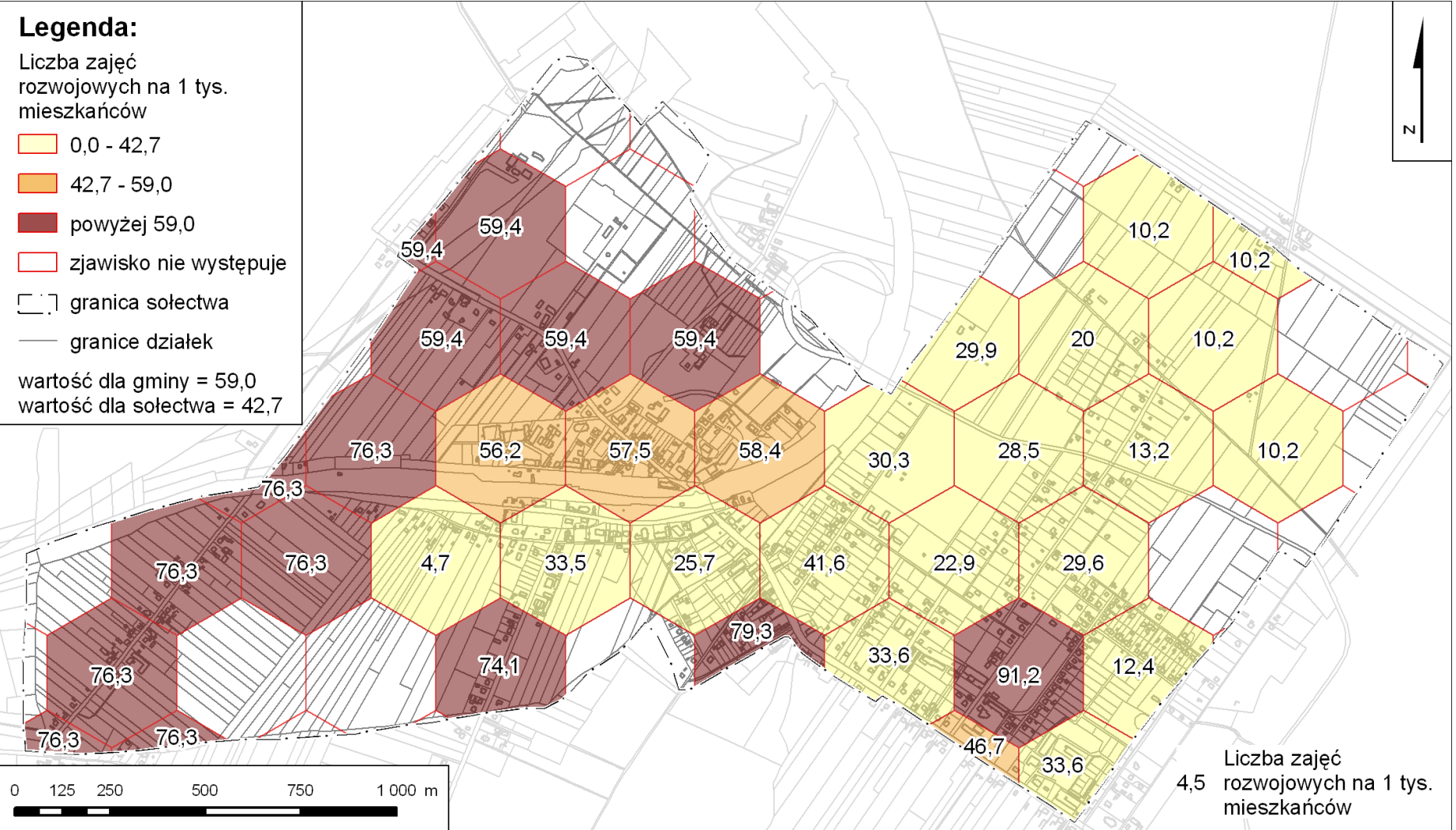
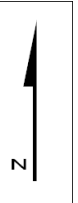
zjawisko nie występuje

granica sołectwa

granice działek

wartość dla gminy = 59,0

wartość dla sołectwa = 42,7



0 125 250 500 750 1 000 m

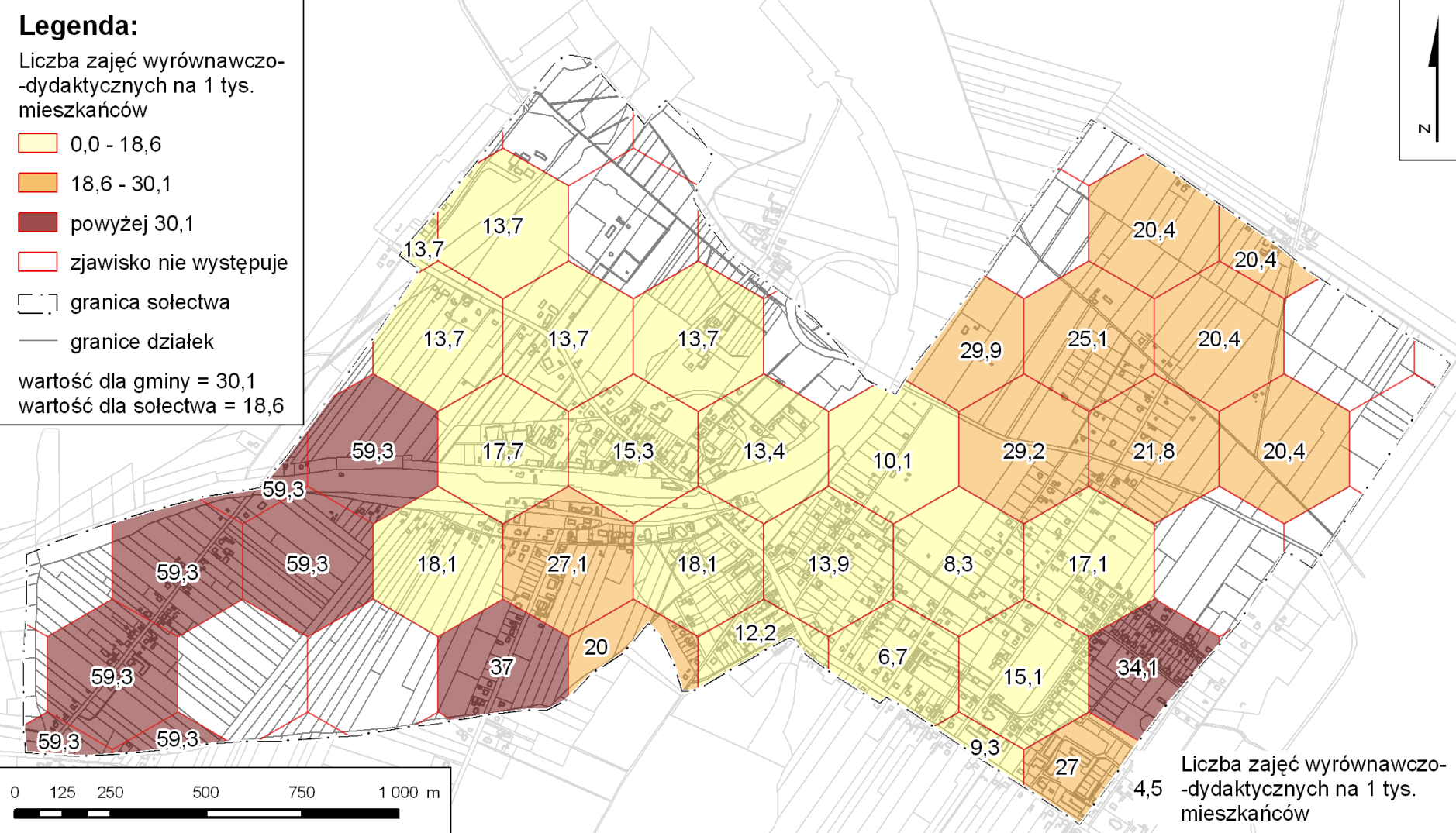
Liczba zajęć
rozwojowych na 1 tys.
mieszkańców
4,5

DELIMITACJA OBSZARU REWITALIZACJI

Legenda:

Liczba zajęć wyrównawczo-
dydaktycznych na 1 tys.
mieszkańców

- 0,0 - 18,6
 - 18,6 - 30,1
 - powyżej 30,1
 - zjawisko nie występuje
 - granica sołectwa
 - granice działek
- wartość dla gminy = 30,1
wartość dla sołectwa = 18,6



Liczba zajęć wyrównawczo-
dydaktycznych na 1 tys.
mieszkańców

0 125 250 500 750 1000 m

DELIMITACJA OBSZARU REWITALIZACJI

Legenda:

Liczba zasiłków
stałych i okresowych
na 1 tys. mieszkańców

0,0 - 6,6

6,6 - 19,2

powyżej 19,2

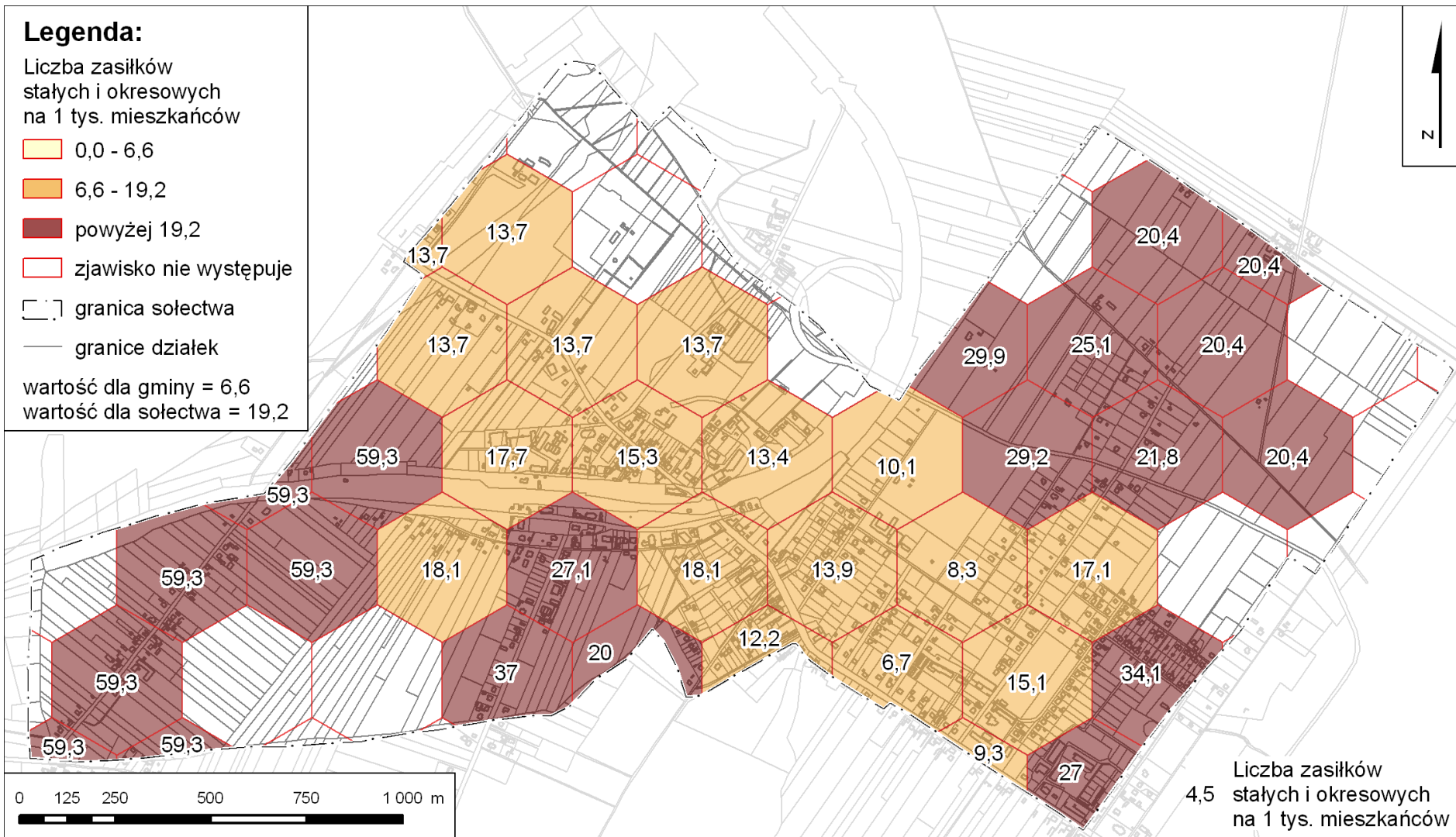
zjawisko nie występuje

granica sołectwa

granicę działek

wartość dla gminy = 6,6

wartość dla sołectwa = 19,2



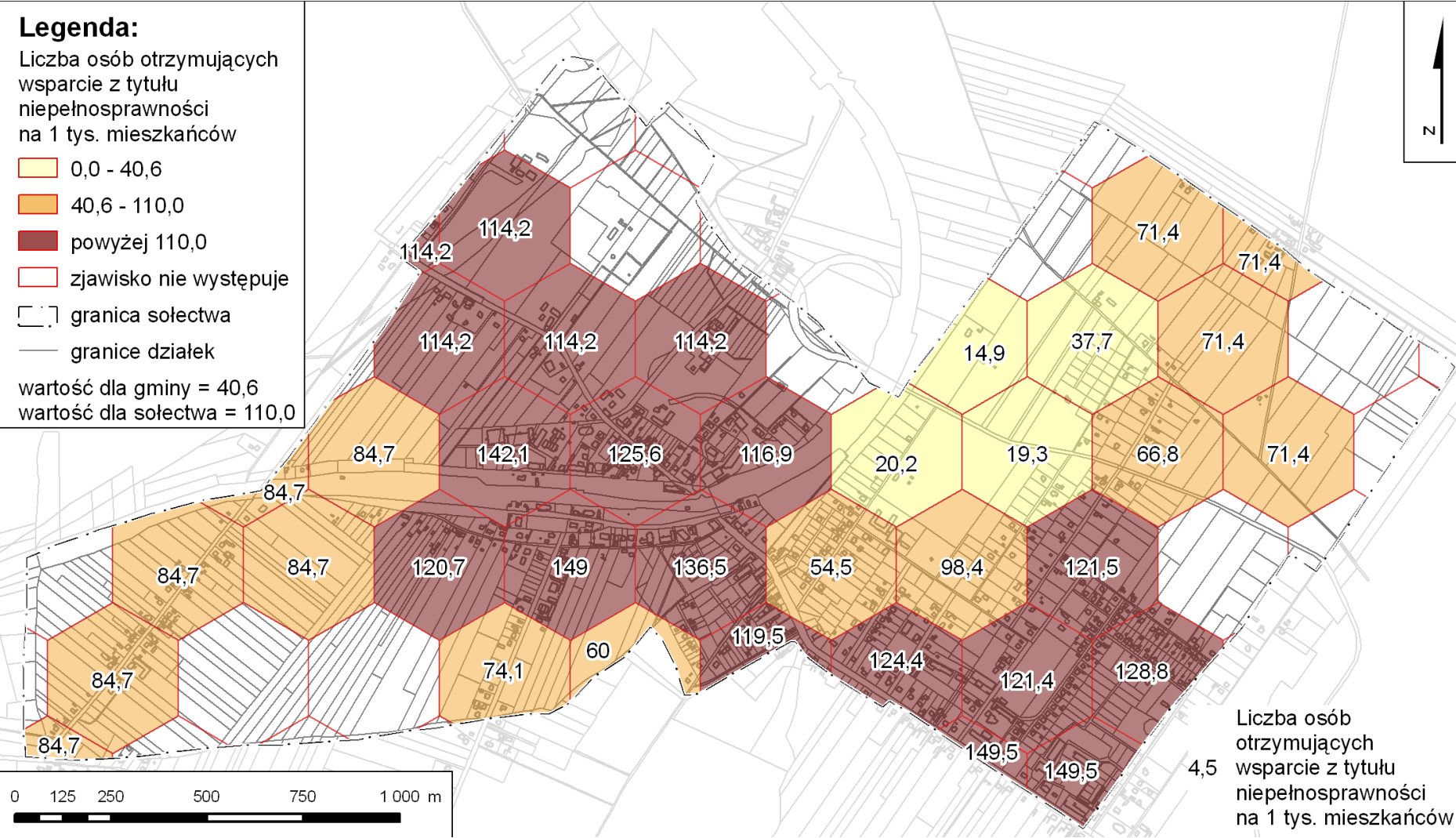
Liczba zasiłków
stałych i okresowych
na 1 tys. mieszkańców
4,5

DELIMITACJA OBSZARU REWITALIZACJI

Legenda:
Liczba osób otrzymujących wsparcie z tytułu niepełnosprawności na 1 tys. mieszkańców

- 0,0 - 40,6
- 40,6 - 110,0
- powyżej 110,0
- zjawisko nie występuje
- granica sołectwa
- granice działek

wartość dla gminy = 40,6
wartość dla sołectwa = 110,0



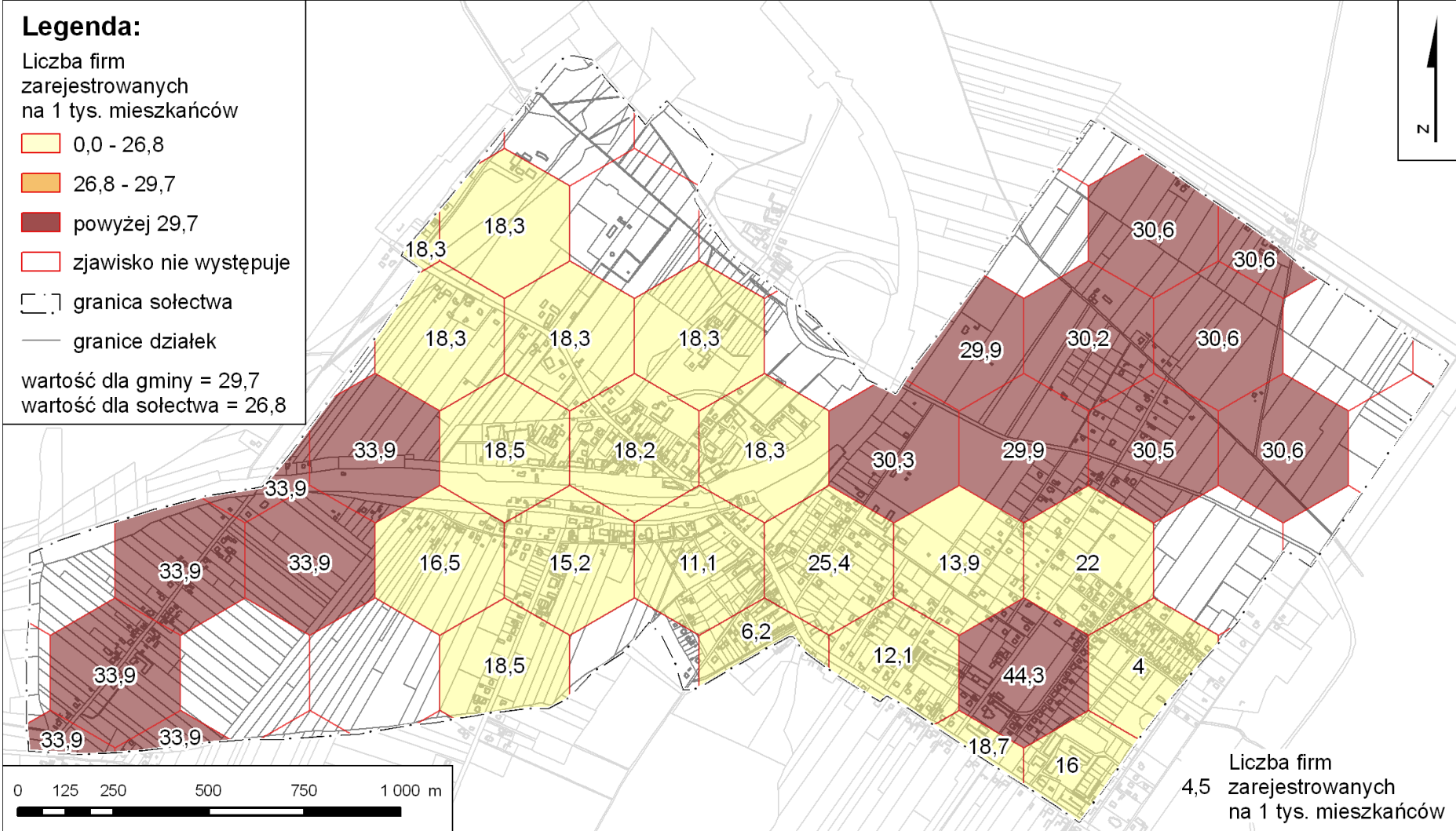
DELIMITACJA OBSZARU REWITALIZACJI

Legenda:

Liczba firm
zarejestrowanych
na 1 tys. mieszkańców

- 0,0 - 26,8
- 26,8 - 29,7
- powyżej 29,7
- zjawisko nie występuje
- granica sołectwa
- granice działek

wartość dla gminy = 29,7
wartość dla sołectwa = 26,8



0 125 250 500 750 1000 m

Liczba firm
zarejestrowanych
na 1 tys. mieszkańców
4,5

DELIMITACJA OBSZARU REWITALIZACJI

Legenda:

Udział budynków
wybudowanych
przed 1970 r. w %

0,0 - 65,4

65,4 - 74,3

powyżej 74,3

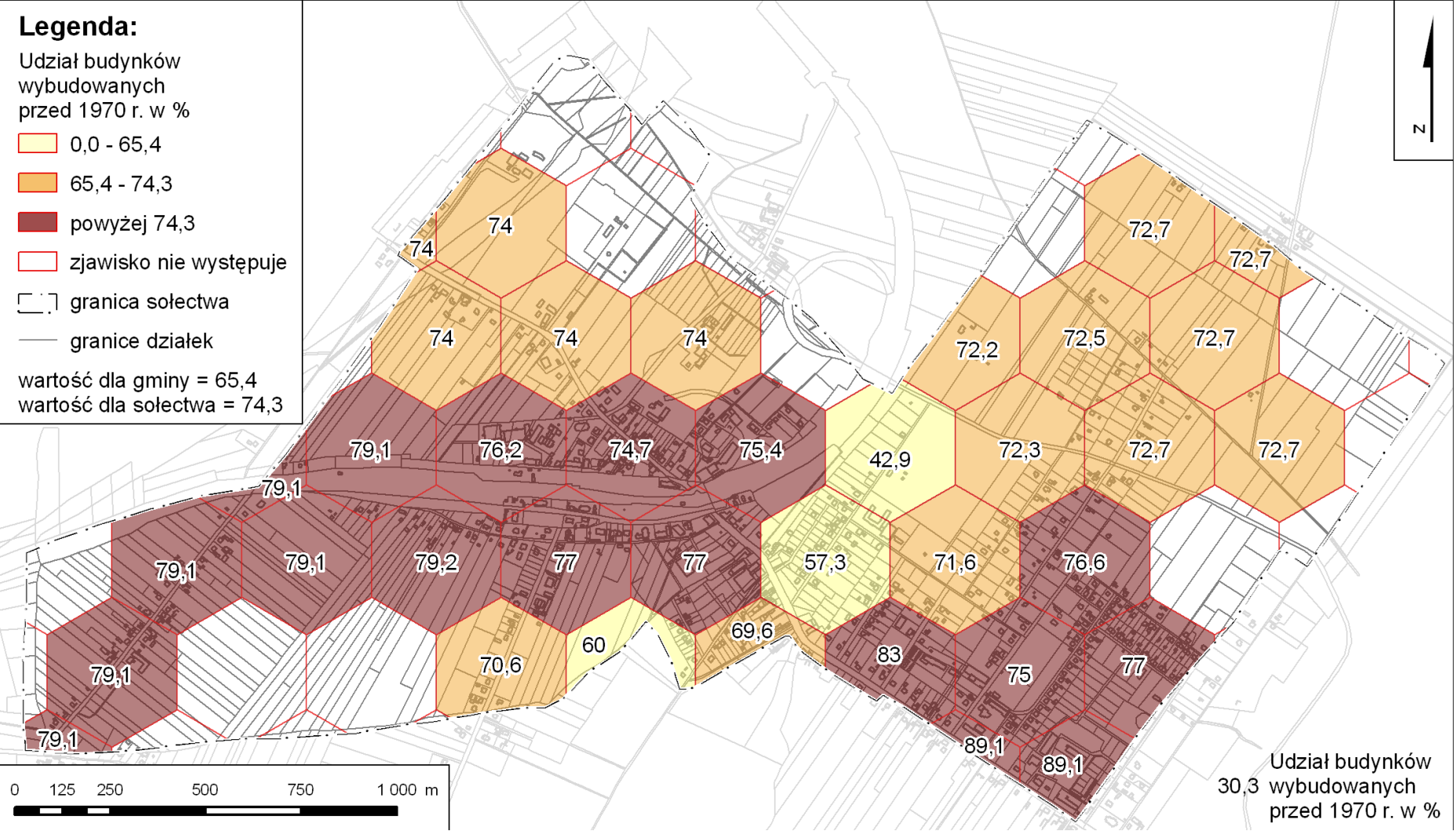
zjawisko nie występuje

granica sołectwa

granice działek

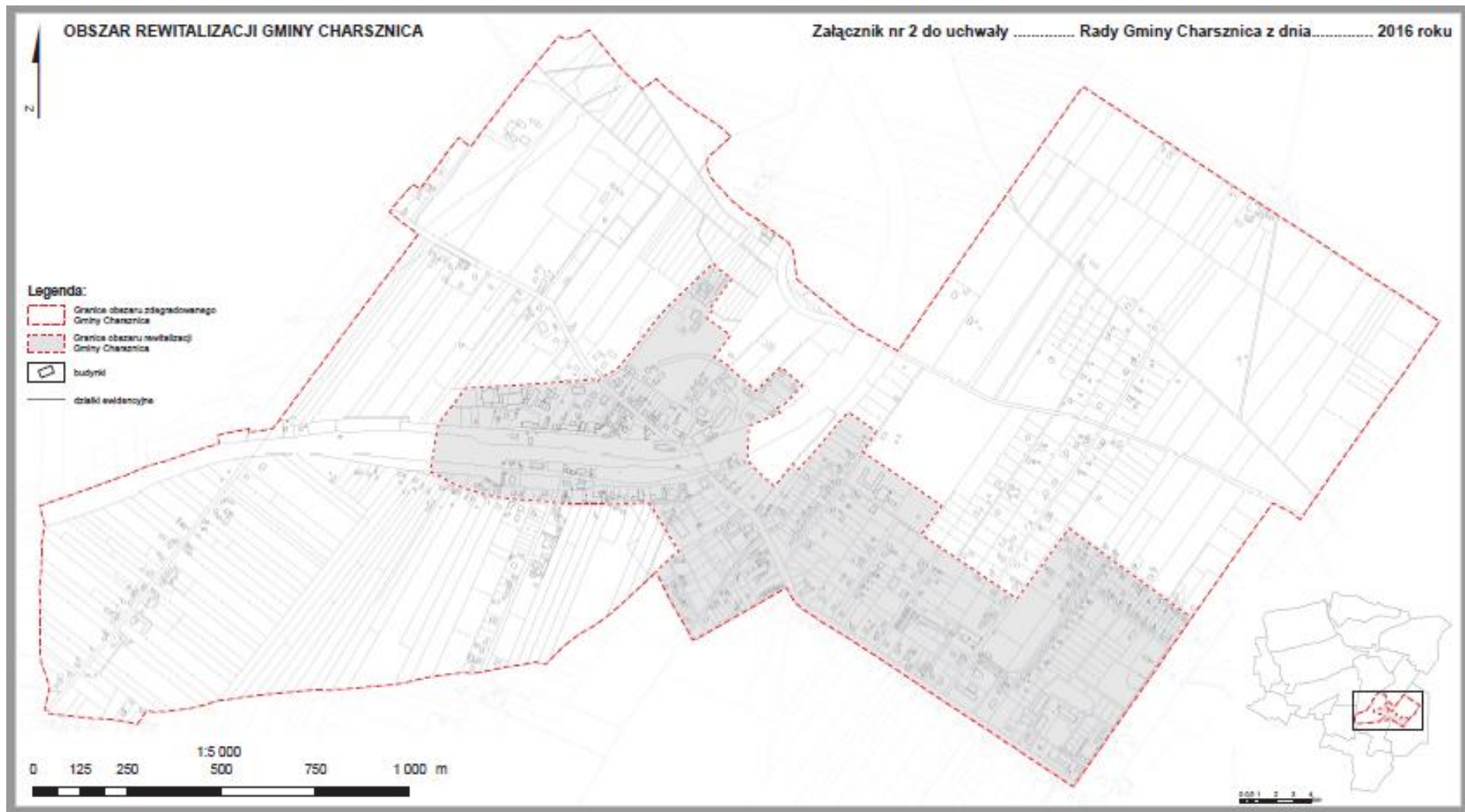
wartość dla gminy = 65,4

wartość dla sołectwa = 74,3



1,1 % (89,7 ha) powierzchni gminy
13,6 % (1038) liczby mieszkańców gminy

DELIMITACJA OBSZARU REWITALIZACJI



KONSULTACJE SPOŁECZNE
14 czerwca 2016 r. – 14 lipca 2016 r.

ZAPRASZAMY DO UDZIAŁU

Dziękuję za uwagę!