



**PKP POLSKIE LINIE KOLEJOWE S.A.**

Konsultacje dot. opracowania  
koncepcji programowo-przestrzennej  
na przebudowę stacji Charsznica  
w ramach projektu  
„Prace na liniach kolejowych nr 62, 660  
na odcinku Tunel – Bukowno –  
Sosnowiec Płd.”

# Agenda

---

Lokalizacja i zakres projektu

---

Cele realizacji projektu

---

Zidentyfikowane problemy transportowe w obszarze oddziaływania

---

Rozpoznanie potrzeb transportowych

# Lokalizacja projektu

woj. małopolskie

Powiat miechowski

Gmina Charsznica



# Zakres projektu będący przedmiotem opracowania

Linia kolejowa nr **62** odcinek Tunel – Bukowno – Sosnowiec Płd. **od km 5,457 do km 10,478**

Planowana jest kompleksowa przebudowa infrastruktury kolejowej stacji, dróg oraz sieci uzbrojenia terenu.


Przewiduje się m.in. budowę przejścia podziemnego, budowę peronów wyposażonych w elementy małej architektury i informacji podróżnych oraz zabudowę wiat na peronach.

# Cele realizacji projektu

- poprawa punktualności realizowanych połączeń przewozów pasażerskich i towarowych
- skrócenie czasu dowozu/odwozu ładunków do/od odbiorców/nadawców oraz
- zapewnienie punktualności realizowanych połączeń całopociągowych
- poprawa przepustowości stacji
- zwiększenie dostępności transportu kolejowego
- poprawa komfortu jazdy i obsługi pasażerów
- poprawa bezpieczeństwa ruchu kolejowego i przewożonych ładunków
- ograniczenie dewastacji infrastruktury kolejowej na stacji Charsznica
- dostosowanie infrastruktury kolejowej do rzeczywistych potrzeb przewoźników i kontrahentów oraz do prognozowanych kierunków rozwoju

# Czynności niezbędnych do osiągnięcia celów projektu

- przywrócenie prędkości handlowej i podniesienie maksymalnego dopuszczalnego nacisku osiowego
- zwiększenie bezpieczeństwa na przejazdach kolejowo-drogowych poprzez ich likwidację lub zastosowanie nowoczesnych rozwiązań technicznych
- przebudowa układu dróg dojazdowych i technologicznych wraz z zabezpieczeniem przejazdów w poziomie szyn i dostosowanie ich do nowych sposobów obsługi ruchu
- dostosowanie istniejącego uzbrojenia terenu do nowej infrastruktury kolejowej
- usprawnienie odwodnienia projektowanej infrastruktury kolejowej w celu jej poprawnego funkcjonowania



# Problemy transportowe w obszarze oddziaływania

- niezadawalająca prędkość przejazdu ze względu na zły stan techniczny infrastruktury kolejowej;
- niewystarczająca przepustowość stacji Charsznica;
- zły stan obiektów obsługi podróżnych i brak dostosowania do poruszania się osób ze szczególnymi potrzebami;
- niewystarczające parametry eksploatacyjne dla ruchu pasażerskiego i towarowego według TSI;

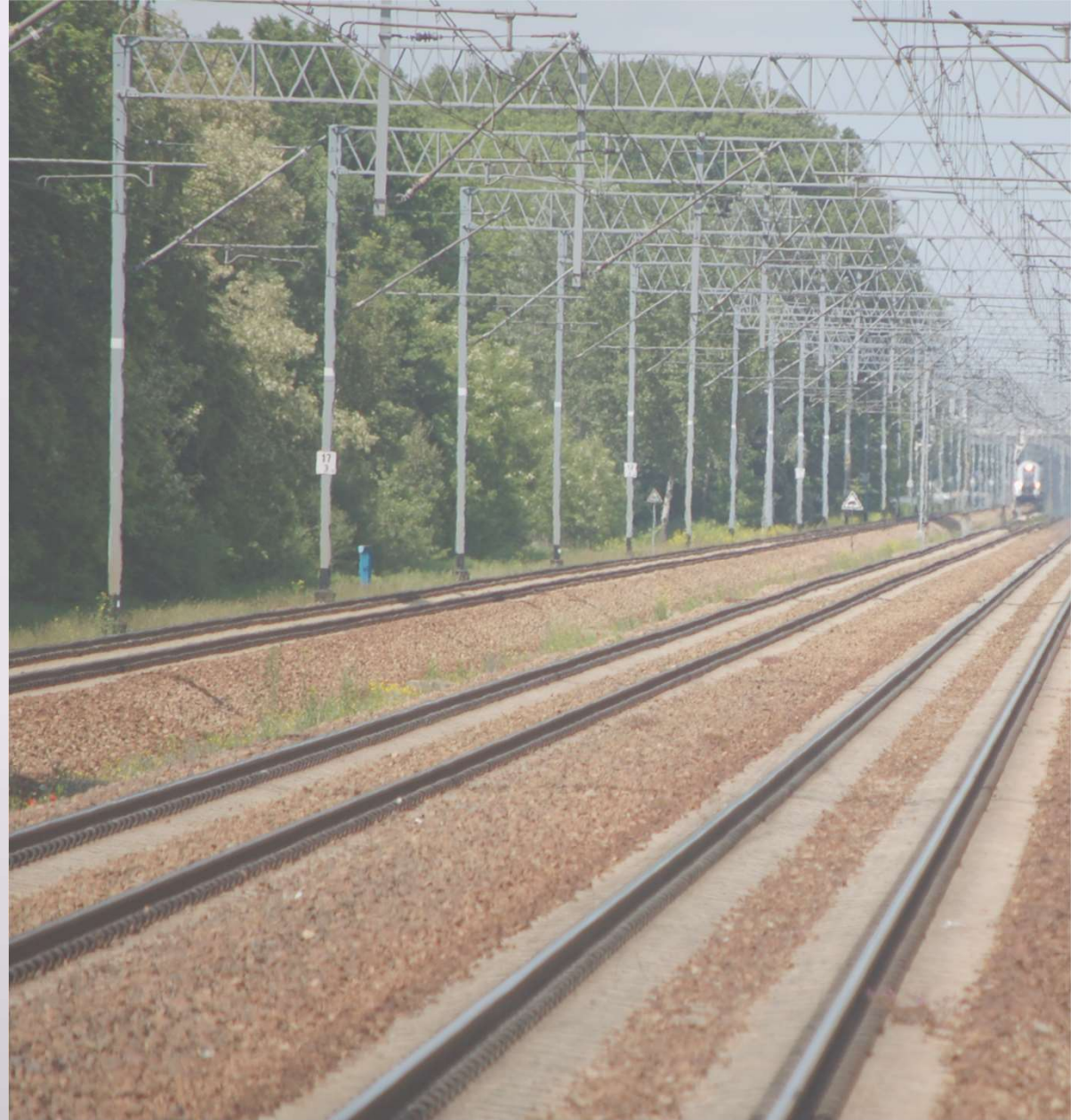
# Oczekiwania użytkowników sieci kolejowej

- zwiększenie przepustowości na linii i stacji dla usprawnienia prowadzenia przewozów towarowych
- modernizacja infrastruktury przystankowej
- dostosowanie infrastruktury do potrzeb osób niepełnosprawnych oraz o ograniczonej mobilności
- zwiększenie dostępności transportu kolejowego w ruchu aglomeracyjnym i regionalnym



# Priorytety

- zwiększenie częstotliwości kursowania pociągów regionalnych i aglomeracyjnych;
- skrócenie czasu przejazdu pociągów;
- podniesienie płynności i bezpieczeństwa ruchu



# Pytania otwarte

- Jakie kluczowe problemy transportowe identyfikują Państwo w kontekście obsługi pasażerskiej w regionie?
- Jakie są Państwa oczekiwania w stosunku do realizacji przedsięwzięcia?
- Jakie są Państwa oczekiwania w stosunku do rynku usług transportowych w obszarze oddziaływania po zrealizowaniu przedsięwzięcia?
- Jakie są Państwa oczekiwania w zakresie zmian w organizacji przepływu ładunków a tym samym rozwoju regionu w kontekście organizacji przewozów w analizowanym obszarze ?
- Jak kształtuje się Państwa wizja rozwoju infrastruktury w obszarze oddziaływania linii kolejowej objętej projektem ?
- Jakie dostrzegają Państwo szanse i zagrożenia wynikające z możliwości wprowadzenia zmian na analizowanej linii kolejowej ?

data**about**ut

it's all about data!