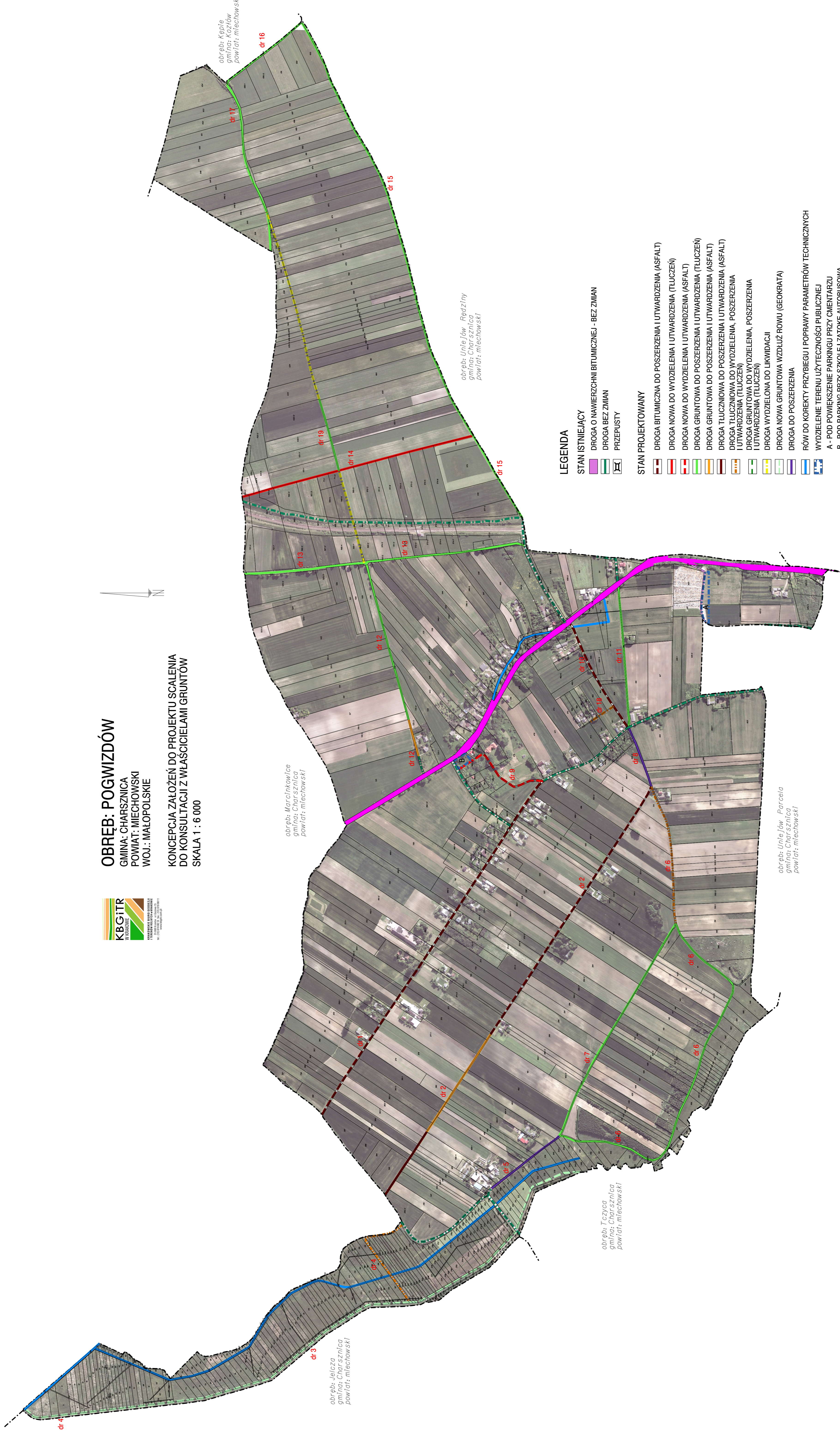




OBREB: POGWIZDÓW

GMINA: CHARSZNICA
POWIAT: MIECHOWSKI
WOJ.: MAŁOPOLSKIE

KONCEPCJA ZAŁOŻEŃ DO PROJEKTU SCALENIA
DO KONSULTACJI Z WŁAŚCICIELAMI GRUNTÓW
SKALA 1 : 6 000



LEGENDA

- STAN ISTNIEJĄCY**
- DROGA O NAWIERZCHNI BITUMICZNEJ - BEZ ZMIAN
 - DROGA BEZ ZMIAN
 - PRZEPUSTY
- STAN PROJEKTOWANY**
- DROGA BITUMICZNA DO POSZERZENIA I UTWARDZENIA (ASFALT)
 - DROGA NOWA DO WYDZIELENIA I UTWARDZENIA (TŁUCZEŃ)
 - DROGA NOWA DO WYDZIELENIA I UTWARDZENIA (ASFALT)
 - DROGA GRUNTOWA DO POSZERZENIA I UTWARDZENIA (TŁUCZEŃ)
 - DROGA GRUNTOWA DO POSZERZENIA I UTWARDZENIA (ASFALT)
 - DROGA TŁUCZNIOWA DO POSZERZENIA I UTWARDZENIA (ASFALT)
 - DROGA TŁUCZNIOWA DO WYDZIELENIA, POSZERZENIA I UTWARDZENIA (TŁUCZEŃ)
 - DROGA GRUNTOWA DO WYDZIELENIA, POSZERZENIA I UTWARDZENIA (TŁUCZEŃ)
 - DROGA WYDZIELONA DO LIKWIDACJI
 - DROGA NOWA GRUNTOWA WZDŁUŻ ROWU (GEOKRATA)
 - DROGA DO POSZERZENIA
 - ROW DO KOREKTY PRZYBIEGU I POPRAWY PARAMETRÓW TECHNICZNYCH
 - WYDZIELENIE TERENU UŻYTECZNOŚCI PUBLICZNEJ
 - A - POD POWIĘKSZENIE PARKINGU PRZY CMENTARZU
 - B - POD PARKING PRZY SZKOLE I ZATOKĘ AUTOBUSOWĄ